

Benefícios socioeconômicos do Observatório do Transporte e a Logística em Espanha (OTLE)



Javier Anibarro Garcia
Especialista sênior
Área Economía e planificação
INECO

PRIMEIRA PARTE:

Benefícios socioeconómicos dum observatório do transporte e a logística

- Enfoque da questão
- Contexto socioeconómico de futuro no mundo e em Espanha
- Chaves para se posicionar com sucesso
- Contribuições que pode fazer um observatório neste cenário
- Abordagem específica no OTLE

SEGUNDA PARTE:

Algumas análises socioeconômicas do transporte em Espanha 2014

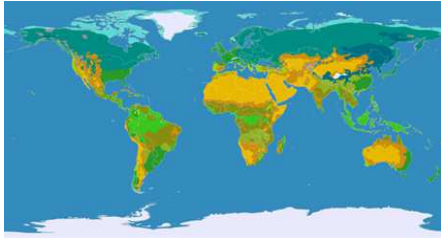
- Capital e investimento
- Produção e produtividade
- Emprego
- Estrutura de mercado e das empresas
- Preços e custos
- I+D+i (Investigação Desenvolvimento e Invocação)
- Internacionalização

PRIMEIRA PARTE

Benefícios socioeconómicos dum observatório do transporte e a logística

QUAL PODE SER A CONTRIBUIÇÃO DUM OBSERVATÓRIO DO TRANSPORTE E A LOGÍSTICA AO CRESCIMENTO ECONÓMICO E SOCIAL DUMA SOCIEDADE?

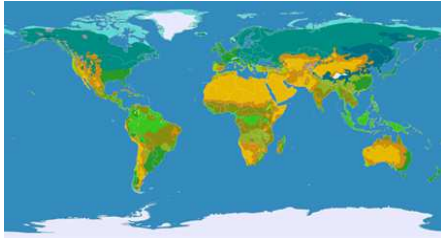
1. Quais são os desafios de competitividade no novo contexto do mundo e os específicos para Espanha
2. Quais são as chaves de sucesso para crescer nesses contextos?
3. Qual pode e deve ser a contribuição para atingir essas chaves de sucesso?
4. Qual foi a abordagem efetuada pelo OTLE?



Um novo contexto apresenta novos desafios de competitividade no mundo

- ⇒ **As tecnologias da informação e comunicações e a redução dos custos de transporte ampliam o âmbito do mercado relevante. A competência é, normalmente, global, especialmente no transporte e a logística**
 - As vantagens comparativas multiplicam seus efeitos que se projetam sobre outros setores
 - As boas e malas decisões, inclusive as pequenas, podem ser críticas
- ⇒ **Tarefas rotineiras e mecânicas serão realizada por robôs ou trabalho de baixa remuneração**
- ⇒ **Mas também permitem a democratização da informação, o acesso do talento em condições mais equitativas ao mercado das ideias**

ECONOMIA GLOBAL DO CONHECIMENTO



Chaves para se posicionar com sucesso no novo contexto mundial

⇒ **INFORMAÇÃO: DADOS**

- Acesso á informação relevante

⇒ **INTERPRETAÇÃO: CONCEITOS**

- Um mundo no que a habilidade principal para é a gestão de informação. O manejo de **dados, símbolos, ideias, relações**

⇒ **DECISÕES**

- Capacidade para interpretar a informação e tomar **decisões baseadas na leitura adequada da informação** e não em intuições ou instinto

⇒ **INOVAÇÃO**

- Capacidade de aproveitar a informação para **gerar valor**

⇒ **DIVULGAÇÃO**

- Acesso muito difundido à informação. Só dando acesso amplo à informação pode uma sociedade **aproveitar as vantagens de rede** que oferece o novo contexto

DISPOR DE INFORMAÇÃO E PODER/SABER UTILIZA-LA



O contexto para Espanha apresenta desafios específicos

⇒ **ESGOTAMENTO DUM MODELO DE CRESCIMENTO**

- A crise económica (financeira e de dívida pública) põe em evidência a fragilidade de um modelo de crescimento baseado
 - ✓ no uso intensivo de fatores com baixa produtividade pelo lado da oferta (centrado na construção)
 - ✓ forte endividamento das empresas e das famílias (10% do PIB endividamento externo)

⇒ **PERDA DE COMPETITIVIDADE**

- Alta inflação, alto déficit comércio externo, baixo investimento em setores de futuro, deterioro institucional
- Cura da “doença holandesa”
- Rigidezes pela União Económica e Monetária

BAIXA PRODUTIVIDADE, ALTO ENDIVIDAMENTO



Chaves socioeconómicas específicas de futuro para Espanha

⇒ **COMPETITIVIDADE**

- Incremento de competitividade global: dimensão das empresas, marco institucional, investimentos, capital humano, aposta por setores de futuro, financiamento, I+D, inovação
- Produtividade, custos e preços

⇒ **INTERNACIONALIZAÇÃO**

- Do setor do Transporte e a Logística como setor fornecedor de serviços
- Pela incidência do Transporte e a Logística na cadeia de valor dos bens comercializáveis (setores industrial e turismo)

COMPETITIVIDADE E INTERNACIONALIZAÇÃO



Chaves socioeconómicas específicas para o setor logístico

⇒ **CONCEITO DE LOGÍSTICA**

- Ha varias definições de logística. Na Estratégia Logística de Espanha “planejamento e gestão integrada da cadeia de abastecimento, incluindo o fornecimento de matérias-primas para a indústria, gestão interna durante a produção ate obter produtos acabados e a fase de distribuição aos armazéns e centros de distribuição para seguir cadeia de valor ou para consumo final”

⇒ **IMPORTÂNCIA**

- É a evolução do conceito de transporte para o inserir num contexto de Economia global do conhecimento
- É um conceito mais complexo, de perfis menos nítidos, mais difícil de abordar
- Mais contem as chaves de sucesso para o transporte de mercadorias.
- Especial importância para Espanha pela posição periférica e dispersão atividade

⇒ **“GLOBAL VALUE CHAIN” CADEIA GLOBAL DE VALOR**

- Há 30 anos o comércio era principalmente Norte-Norte de produtos acabados
- Hoje 66% inputs (bens, serviços, capitais e tecnologias) para produção bem final. O 40% do valor do produto são importações , em 2030, será 60%

MODO DE PENSAR O TRANSPORTE DE MERCADORIAS NO NOVO CONTEXTO



Quais podem ser as apartações de um observatório do transporte e a logística ao crescimento económico e social neste contexto?

INFORMAÇÃO: dados. Mais que produzir novos dados (não é o objetivo do OTLE), propor dados acessíveis, precisos, rigorosos, relevantes, homogêneos, ordenados, com uma visão completa e global do transporte e a logística em Espanha

ANÁLISE E INTERPRETAÇÃO: Dar um passo mais, O OTLE analisa a situação do transporte e a logística em Espanha de acordo com as chaves de sucesso no contexto mundial e espanhol, e e sugere cursos de ação

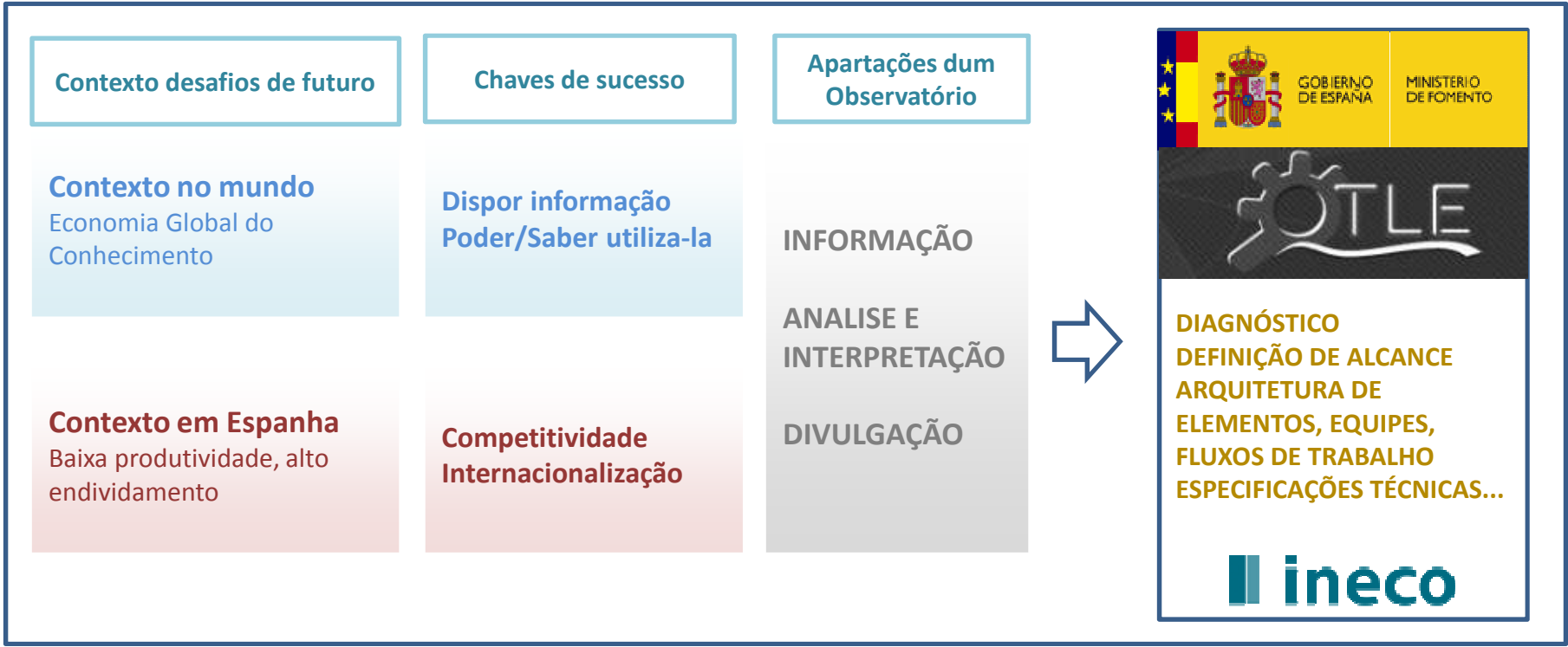
DIVULGAÇÃO: A globalização pode também ser um instrumento de democratização, inclusão e mobilidade social. Só fazendo pública a informação pode uma sociedade aproveitar as vantagens de rede que oferece o novo cenário

Disclaimer: HUMILDADE

VISÃO DUM OBSERVATÓRIO



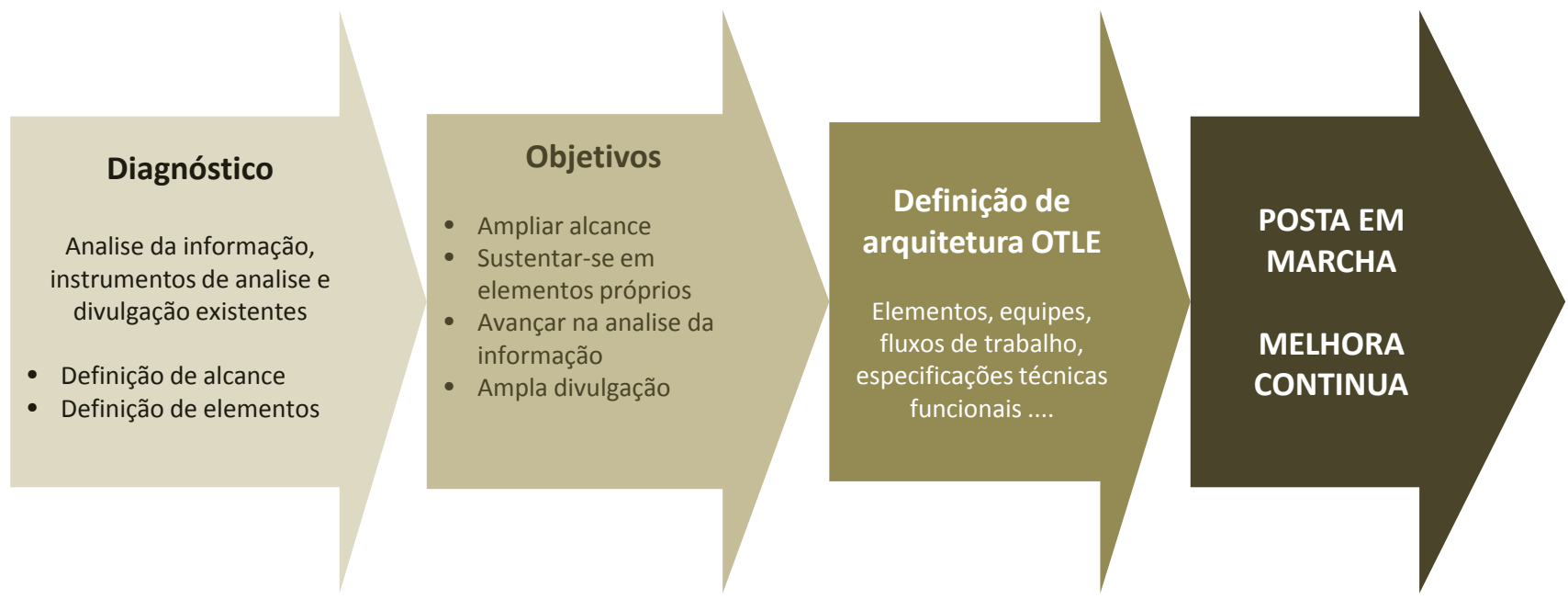
Posta em marcha do OTLE



Disclaimer: HUMILDADE

VISÃO DUM OBSERVATÓRIO E APLICAÇÃO EM ESPANHA

Posta em marcha do OTLE



Próxima apresentação OTLE serão mostrados seus elementos e funcionamento

Alcance e elementos

	ALCANCE	ELEMENTOS
OBSERVATÓRIO DO TRANSPORTE E A LOGÍSTICA EM ESPANHA	MOBILIDADE Visão modal Visão intermodal Transporte metropolitano	BASE DE DADOS PRÓPRIA Não se produz nova informação Integrada com critério de importância, ordem lógica, homogeneização definições..
	ASPECTOS SOCIOECONÓMICOS Competitividade internacionalização	INDICADORES DE DIAGNÓSTICO Relações para interpretar os dados
	CAPITAL E INFRAESTRUTURA Capital físico Capital humano Capital tecnológico	INFORMES ANUAIS Expõem resultados Tem em conta a realidade fora do transporte Módulo básico (aproximadamente constante) Módulo específico anual
	SUSTENTABILIDADE Energia e Emissões Outras externalidades	PAGINA WEB Publica os anteriores elementos e outros adicionais (notícias, legislação, eventos...
	SEGURIDADE Todos os modos	JORNADAS DE DIVULGAÇÃO ANUAIS Expõem resultados principais Dá-se participação a outros agentes
	LOGÍSTICA Trabalho de definição	

SEGUNDA PARTE

Algumas análises socioeconômicas do transporte em Espanha 2014

COMO FOI O COMPORTAMENTO SOCIOECONÓMICO DE TRANSPORTE E A LOGÍSTICA EM ESPANHA EM 2014?

1. Investimento e capital
2. Valor e produtividade
3. Emprego
4. Preços e custos
5. Estrutura de mercado e empresarial
6. Financiamento
7. I+D+i
8. Internacionalização

- **A mobilidade**

- ...

- **Competitividade**

- **Investimento e capital**
- **Valor e produtividade**
- **Emprego**
- **Preços e custos**
- **Estrutura de mercado e empresarial**
- **Financiamento**
- **I+D+i**
- **Internacionalização**

- **Sustentabilidade**

-

- **Logística**

- ...

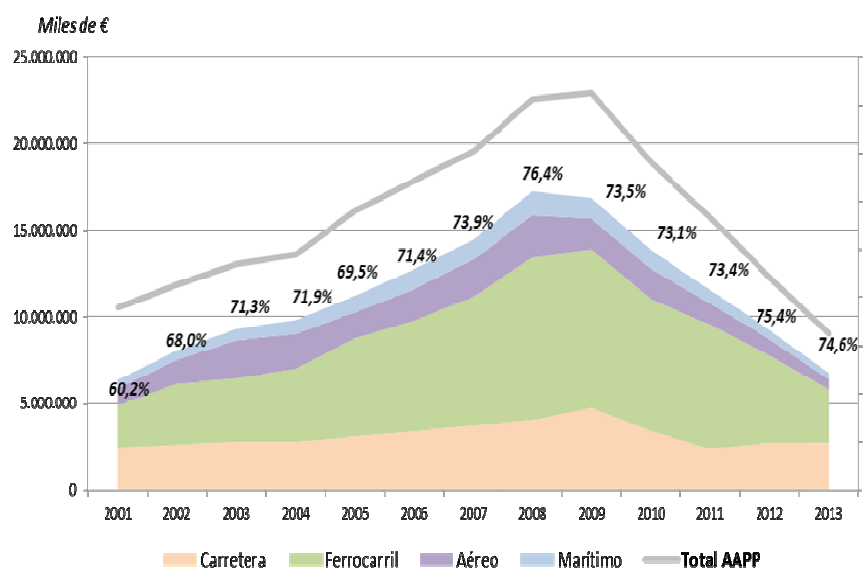
- **Europa e Espanha por uma política de transportes integrada, competitiva e sustentável**

- ...

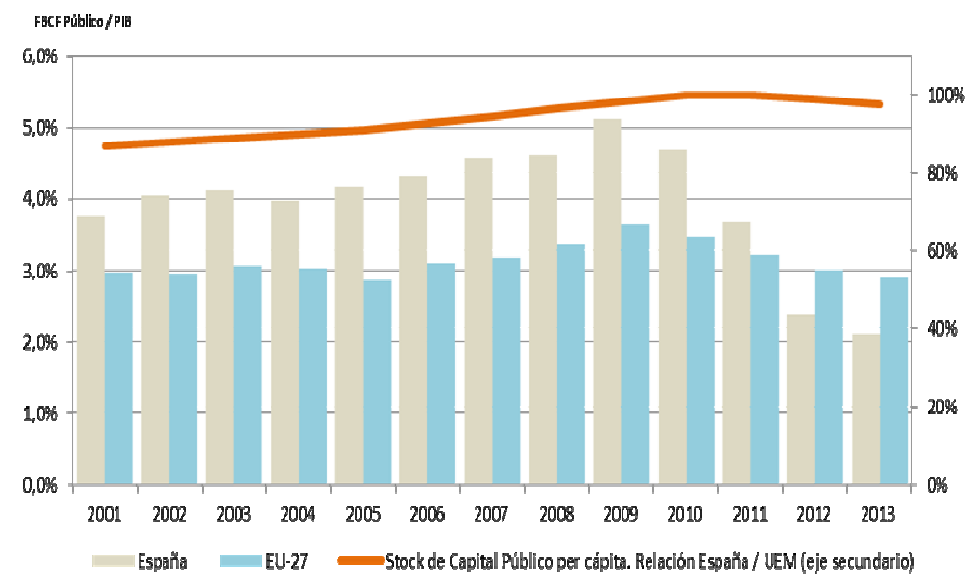
CONCLUSÕES

Investimento e capital

Investimento em infraestruturas de transporte realizadas por Fomento e outras Administrações



Investimento público e stock de capital público. Espanha e União Europeia.



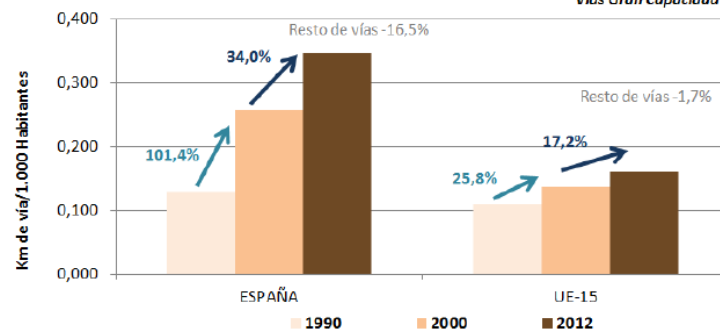
- Esforço em investimento, convergência com Europa
- Volatilidade do investimento, impacto da crise fiscal
- Cenário em longo prazo investimento aproximadamente 1% do PIB

Investimento e capital

Autoestradas



CARRETERAS
Vías Gran Capacidad



Rede ferroviaria Alta Velocidade .



FERROCARRIL
Líneas Alta Velocidad

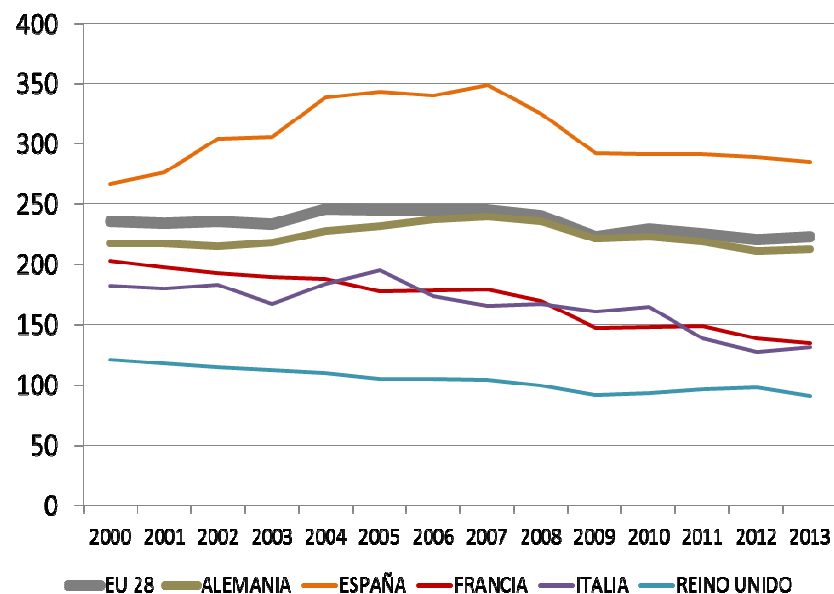


- Rede de alto *standard*
- Há que levar em consideração ponto partida Espanha

Intensidade de mobilidade

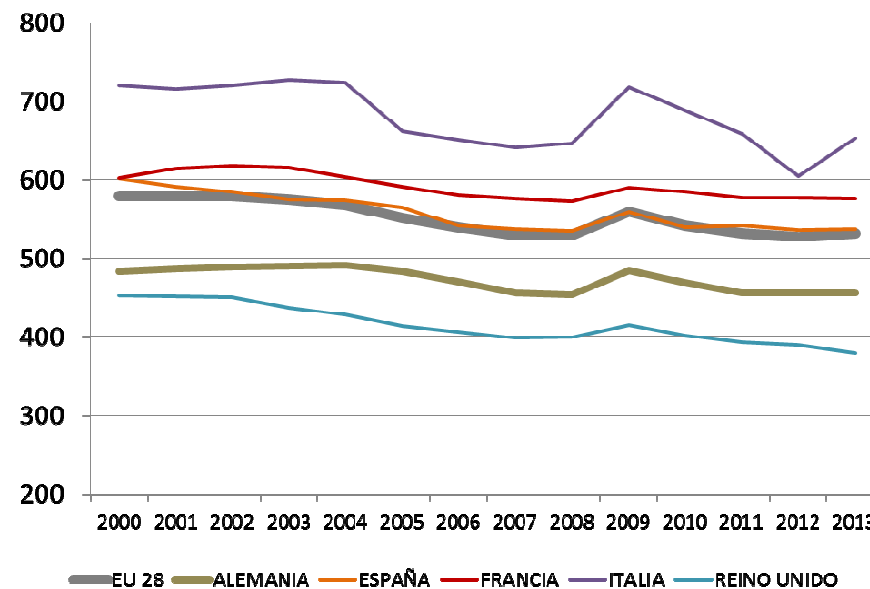
Intensidade de mobilidade de mercadorias

(ton-km/1000 Eur constante)



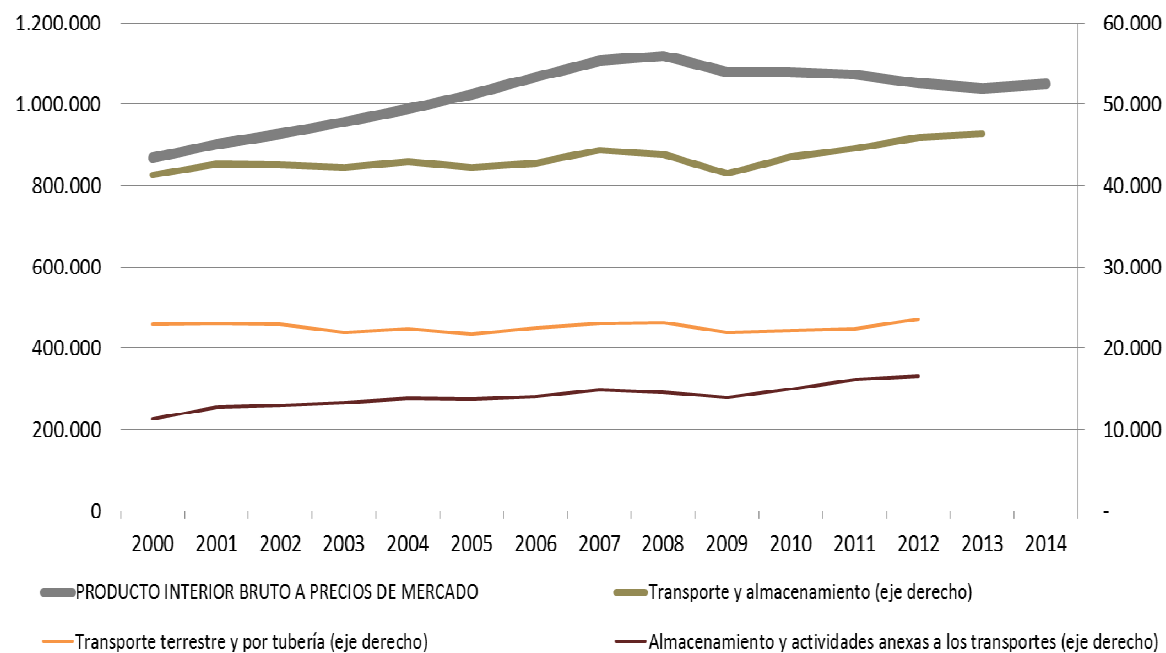
Intensidade de mobilidade de pessoas

(pax-km/1000 Eur constante)



- Espanha muito intensivo em mobilidade, especialmente em mercadorias
- Posição periférica, atividade dispersa, mas também de desenvolvimento prévio

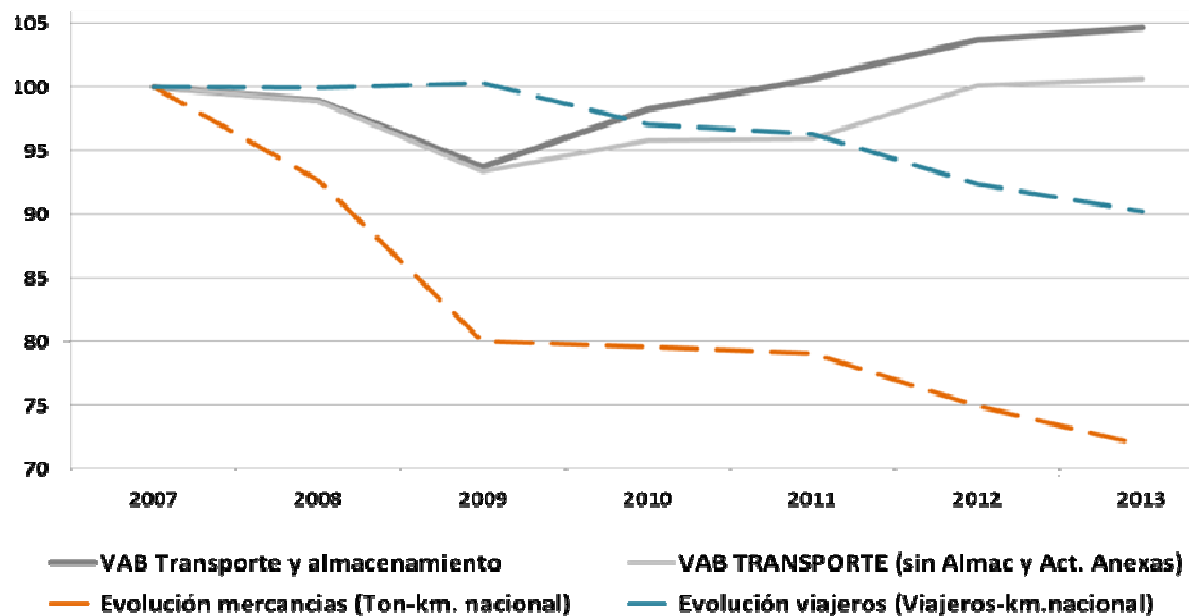
Produto Interno Bruto a Preços de Mercado e Valor da Produção de “Transporte e Armazenagem” (2000-2013). Milhões de euros constantes de 2010



- **Dois segmentos de especial importância no “Transporte e Armazenagem”**
 - Transporte terrestre e por dutos
 - Transporte marítimo e por vias navegáveis
 - Transporte aéreo
 - Armazenagem e atividades anexas (aprox. Logística)
 - Correios e atividades postais

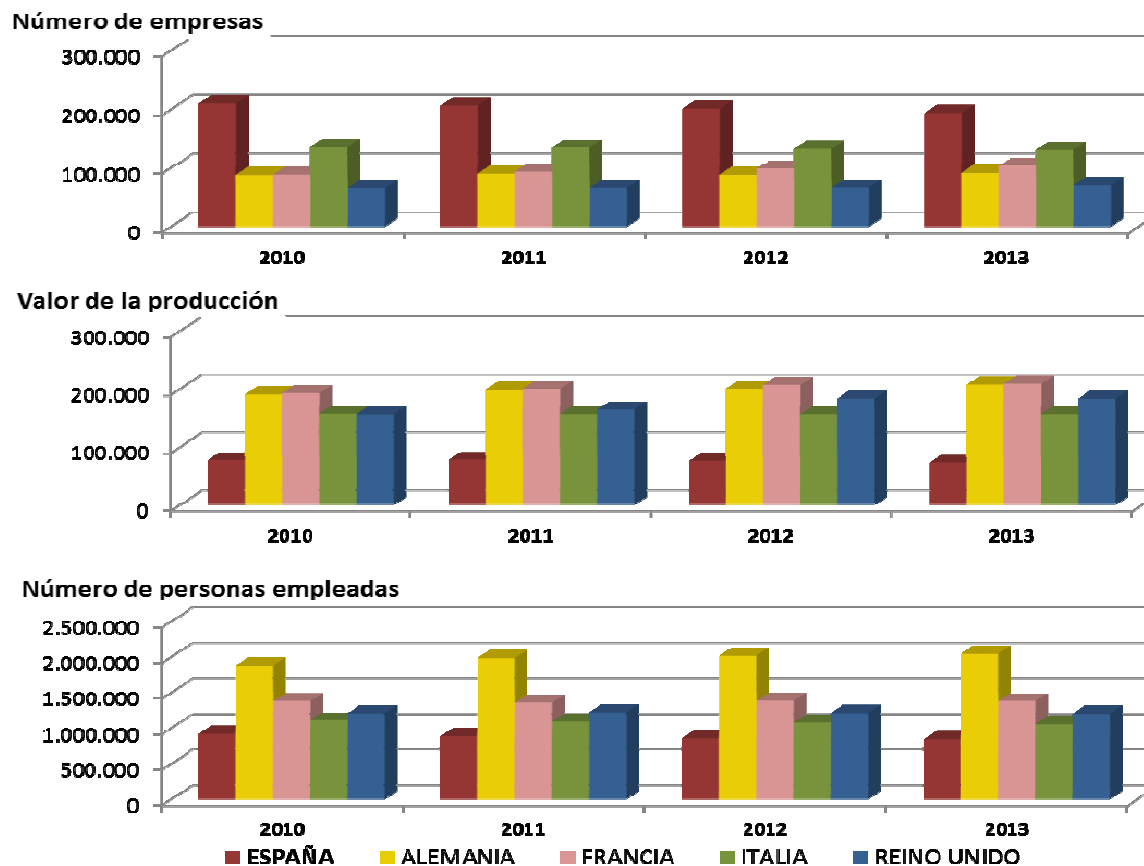
Valor Agregado e Tráfegos

Evolução Valor Agregado Bruto e tráfegos



- Os tráfegos diminuem nos últimos anos (2014-2015 recuperação)n
- O VAB setorial, com e sem «Armazenagem e Atividades Anexas» recuperam crescimento antes
 - Deslizamento a atividades de más Valor Agregado
 - + Serviços associados
 - + Eficiência, melhor gerenciamento
 - + Logística

Estrutura de mercado e das empresas

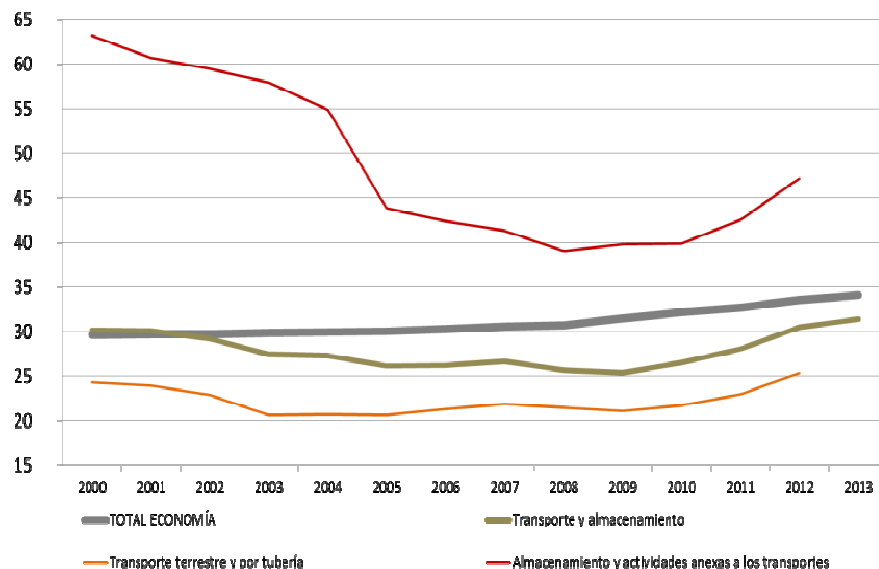


- Valor produzido é comparativamente baixo e também de emprego, apesar alto volume de tráfego e número de empresas
- Baixa produtividade por empresa e por unidade de trafego

Estrutura de mercado e das empresas

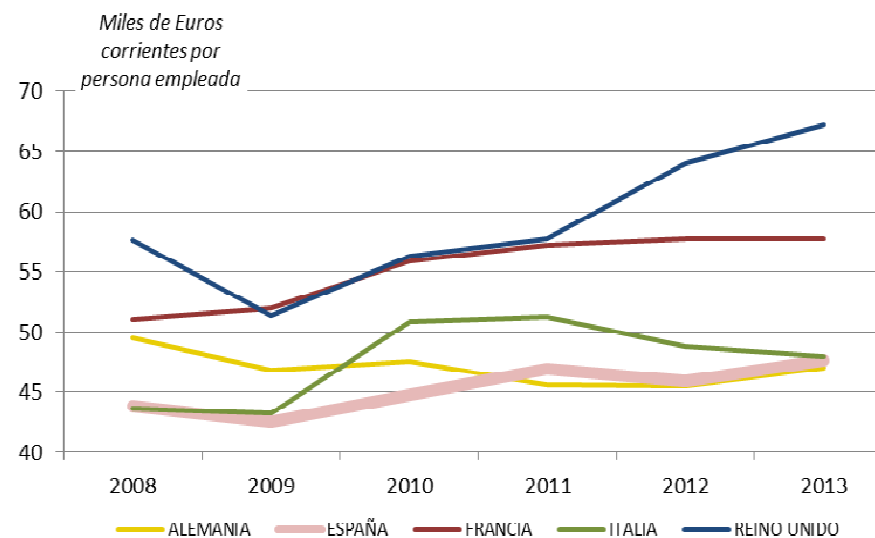
Produtividade aparente do trabalho no conjunto da economia e no “Transporte e Armazenagem” (2000-2013). Euros constantes de 2010 por hora

ESPAÑA POR SETORES



Produtividade aparente do trabalho no conjunto da economia e no “Transporte e Armazenagem” (2000-2013). Euros correntes por hora

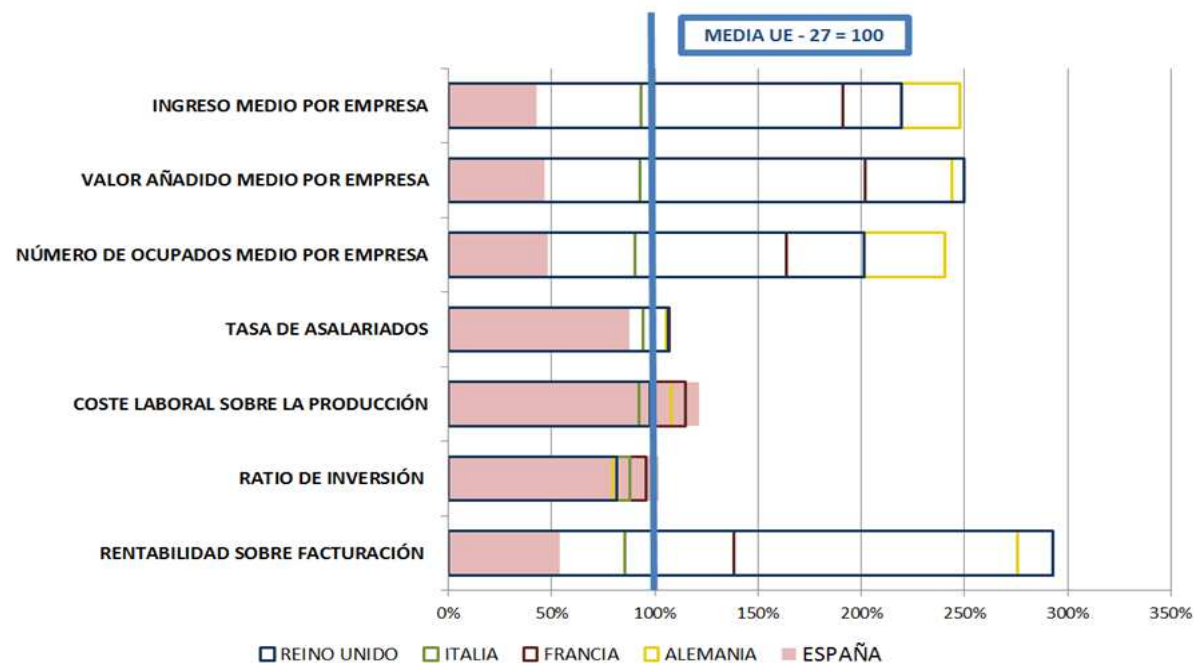
ESPAÑA E PRINCIPAIS PAISES DA UE



- Em comparação com outros setores produtividade baixa, mais logística bom comportamento
- Em comparação com outros países produtividade baixa, mais não tanto.

Estrutura de mercado e das empresas

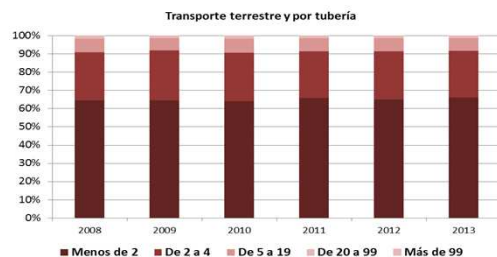
Principais indicadores comparados das empresas espanholas e europeias
(media dos últimos 5 anos)



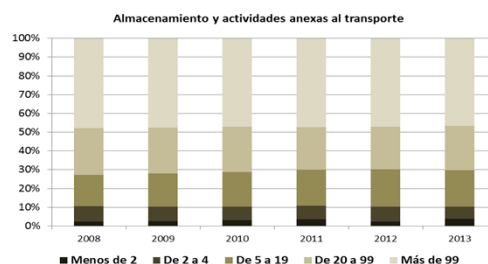
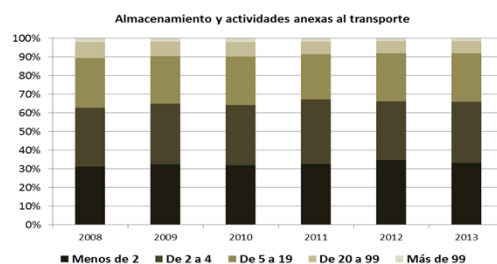
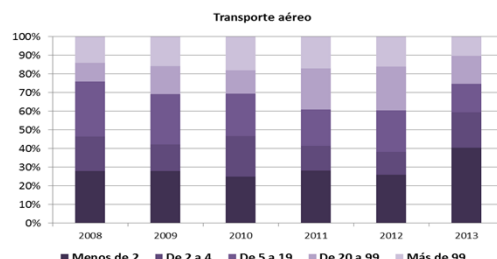
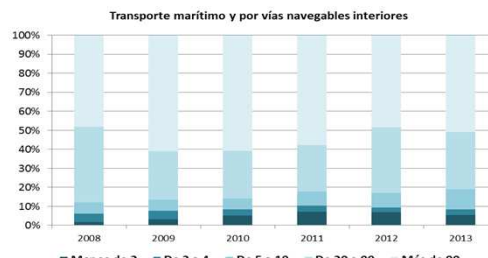
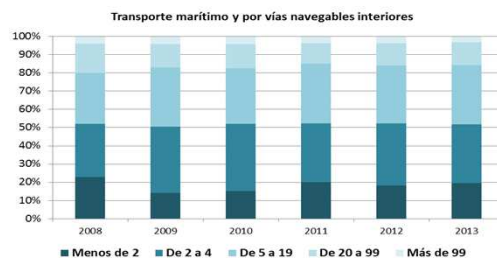
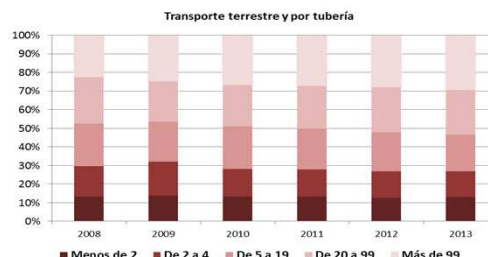
- Destaca reduzida dimensões das empresas
 - Receitas
 - Produção
 - E rendimento...

Estrutura de mercado e das empresas

NÚMERO DE EMPRESAS



VOLUMEN DE NEGOCIO



EMPRESAS DE TRANSPORTE TERRESTRE E POR DUTOS

- 66% das empresas tem menos de 2 pessoas, executam 12% da atividade
- 0,15% das empresas mais de 99 pessoas, executam 25% atividade

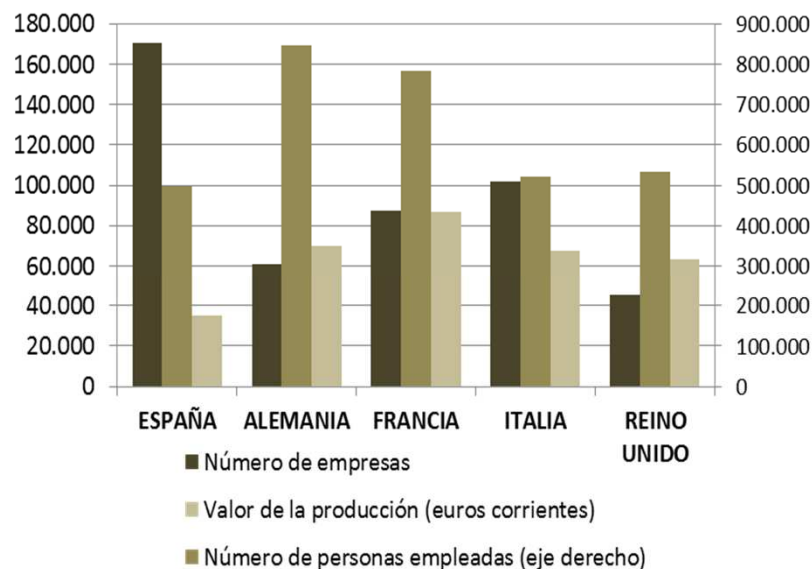
MARÍTIMO E AÉREO ESTRUTURA MAIS NORMAL

EMPRESAS DE ARMAZENAGEM E ATIVIDADES ANEXAS

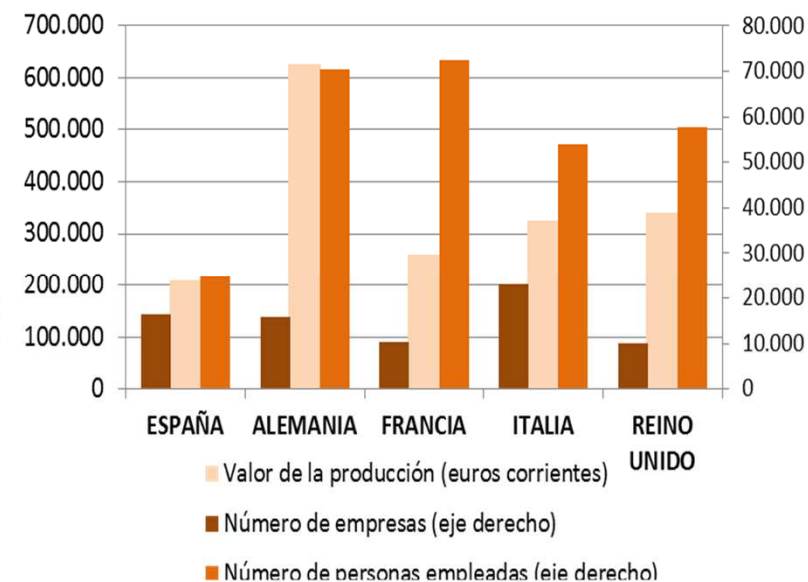
- 32% das empresas menos de 2 pessoas, executam 4% da atividade
- 2% das empresas mais de 99 pessoas, executam 48% atividade

Estrutura de mercado e das empresas

Transporte terrestre y por tubería



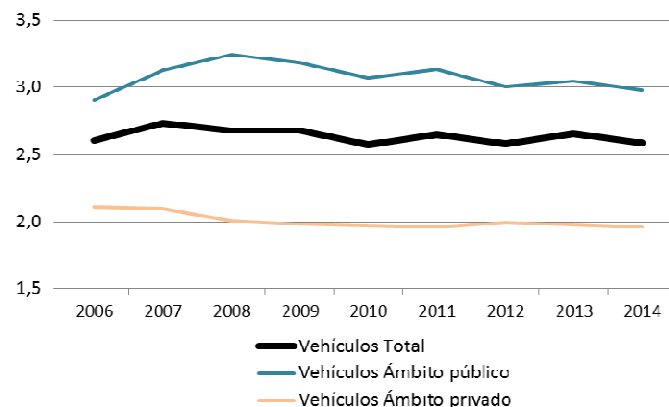
Almacenamiento y Actividades Anexas



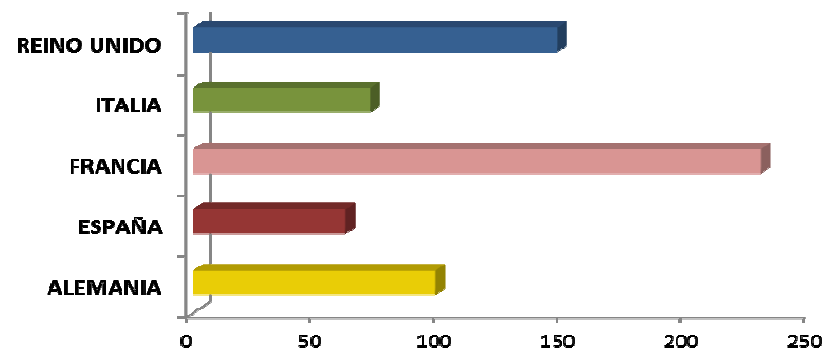
- Transporte terrestre e por tubaria: problema de reduzida dimensão e produtividade
 - *Restruturação para ampliar dimensão das empresas e crescer*
- Transporte terrestre e por tubaria: problema de reduzida dimensão e produtividade
 - *Crescimento do mercado*

Estrutura de mercado e das empresas

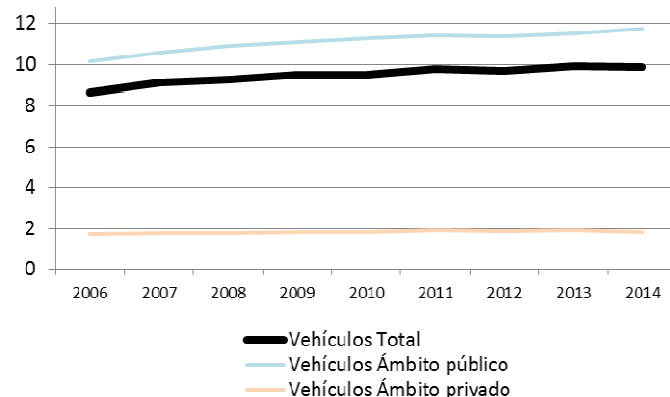
Número de veículos da empresa para o transporte de mercadorias por estrada. 2006-2014



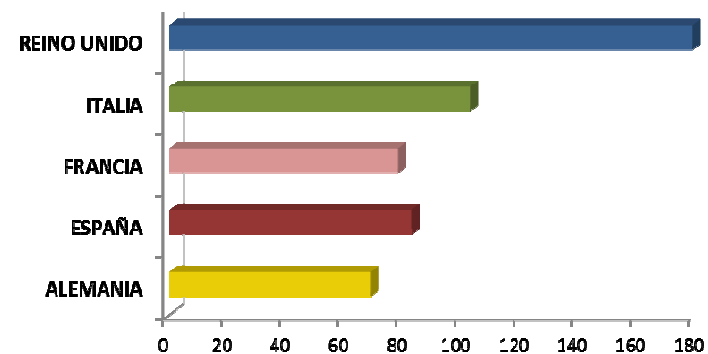
Comparação com outros países europeus (Media = 100)



Número de veículos da empresa para o transporte de passageiros por estrada. 2006-2014



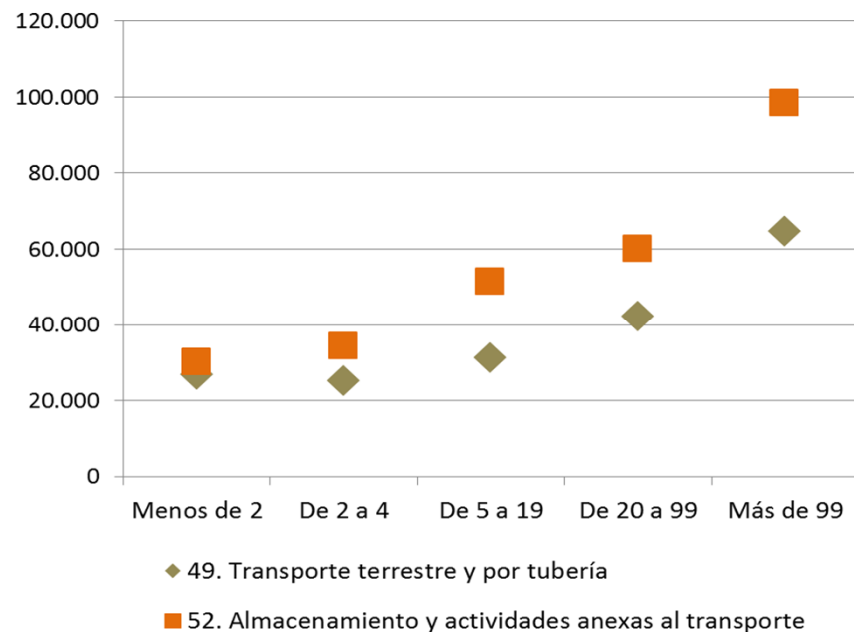
Comparação com outros países europeus (Media = 100)



- Reduzida dimensões das empresas em veículos, especialmente em mercadorias

Estrutura de mercado e das empresas

PRODUTIVIDADE DE TRANSPORTE TERRESTRE E POR DUTOS E ARMAZENAGEM E ATIVIDADES ACESSÓRIAS POR DIMENSÃO DAS EMPRESAS

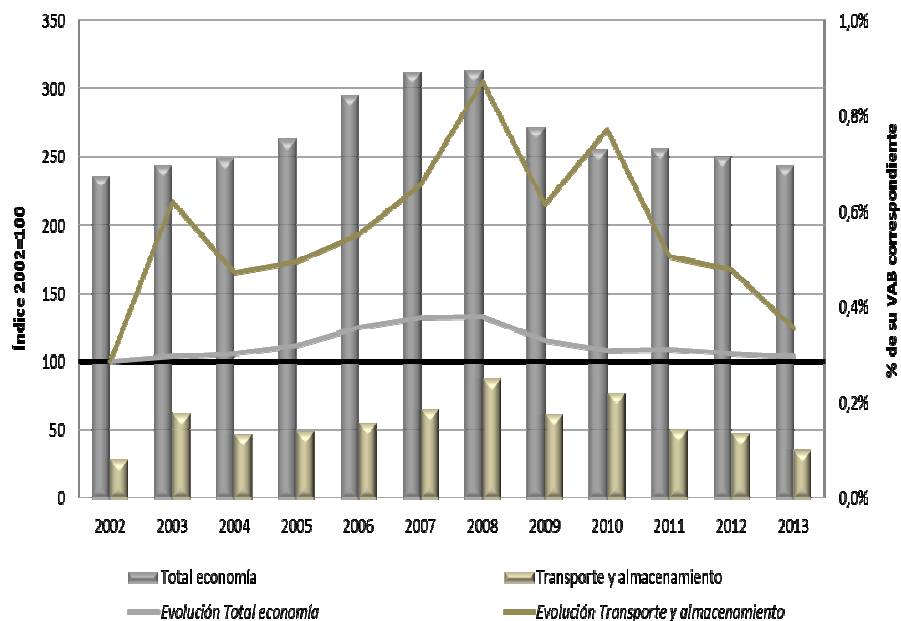


FUTURO DO SETOR:

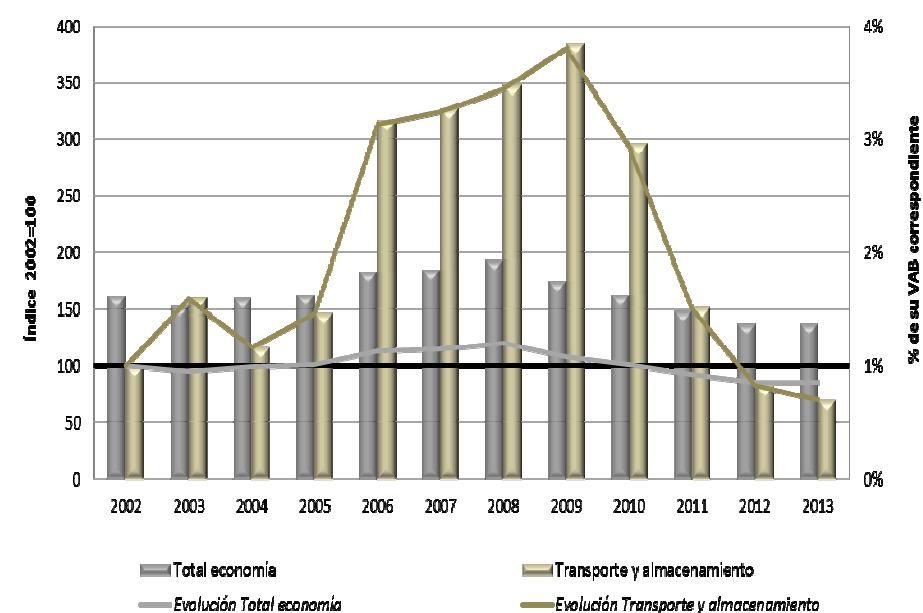
- **CRESCIMENTO EM DIMENSÃO DAS EMPRESAS DE TRANSPORTE TERRESTRE:**
- **CRESCIMENTO DO SETOR DE LOGÍSTICA**

Investigação, Desenvolvimento e Inovação

Investigação e desenvolvimento



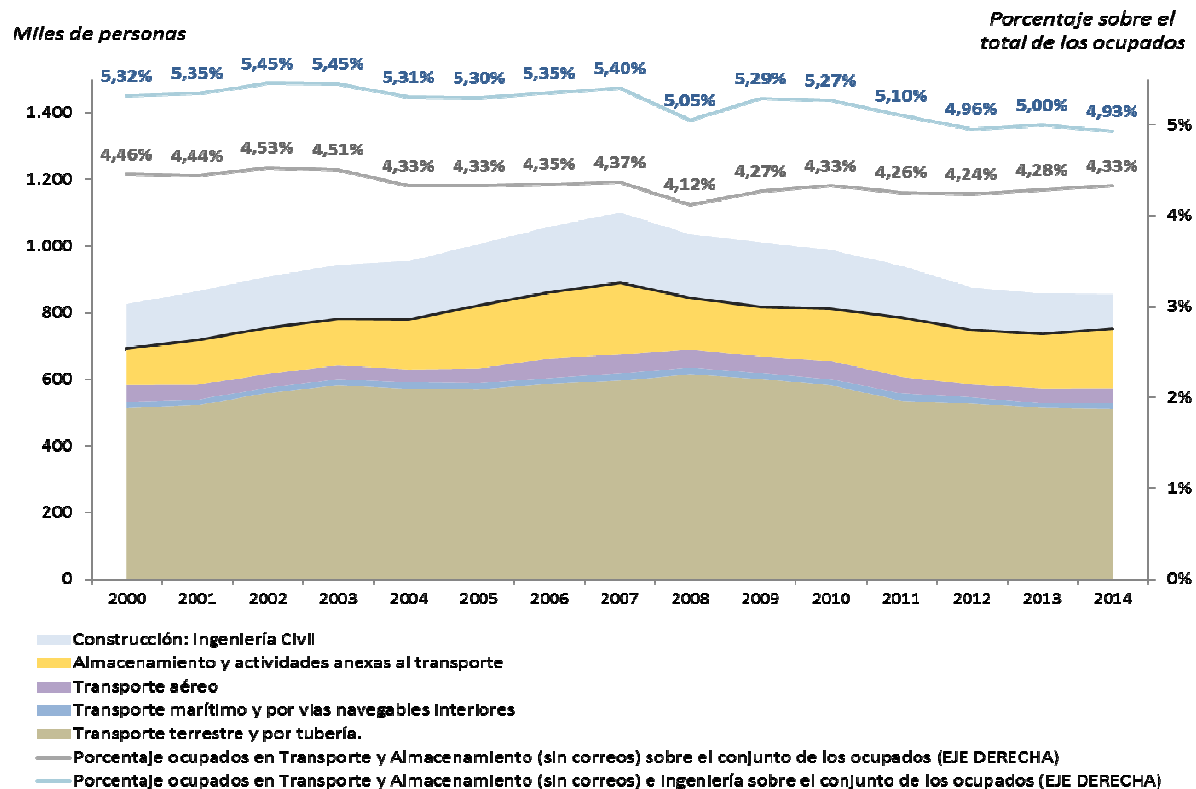
Inovação



Outras chaves de competitividade: I+D+i

- *Baixo nível de I+D, concentrado em poucas empresas*
- *Nível médio mais volátil de inovações. Bastantes patentes*

Emprego por setores (EPA)

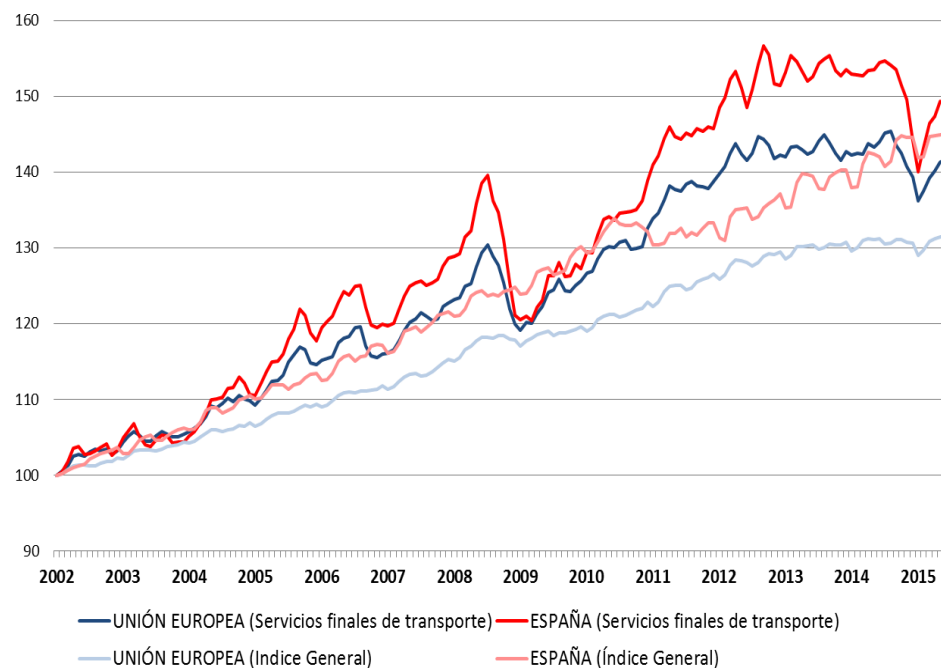


Emprego muito afetado pela crise

- *Sofrem especialmente engenharia civil e Transporte terrestre*
- *Bom comportamento de Armazenagem e Atividades Acessórias; Logística*
- *Recuperação recente do emprego e nível relativo*

Preços e custos

Índice preços de transporte e índice geral de preços em Espanha e UE



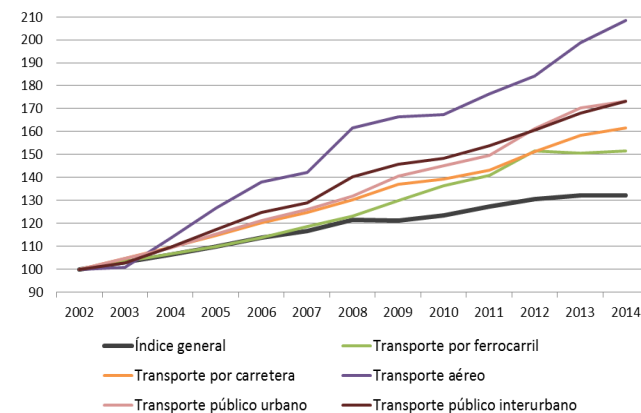
- **Tradicionalmente**

- Preços transporte > IPC (em Espanha e Europa)
- IPC Espanha > IPC Europa

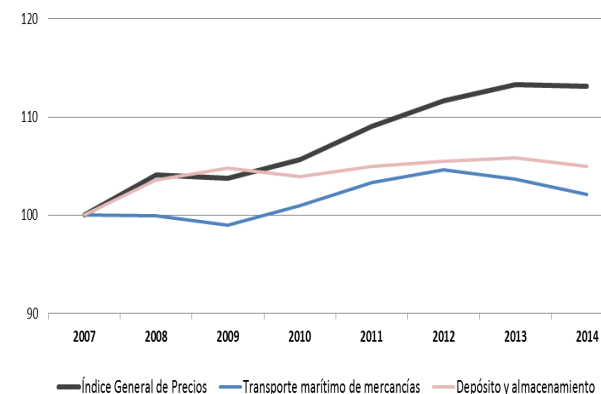
- **Novo cenário?**

- Preços transporte < IPC (em Espanha Europa)
- IPC (Espanha) < IPC Europa

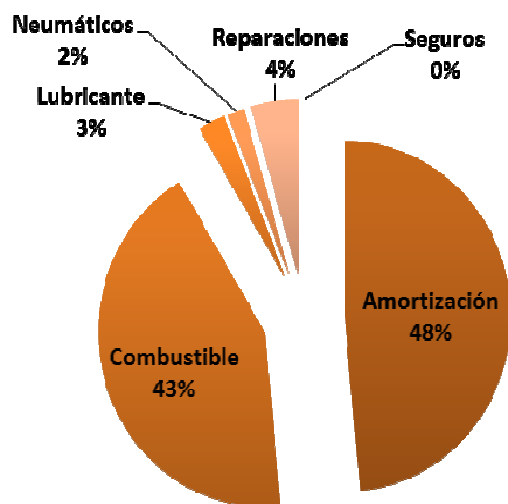
Preços usuários finais



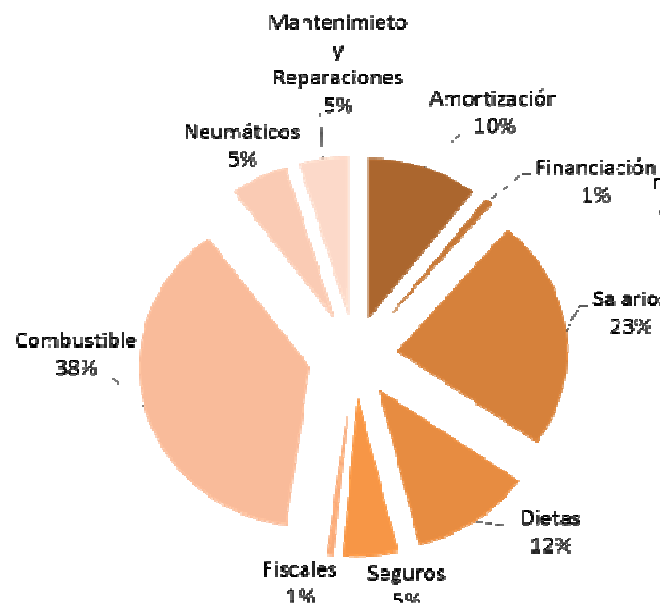
Preços serviços transporte a empresas



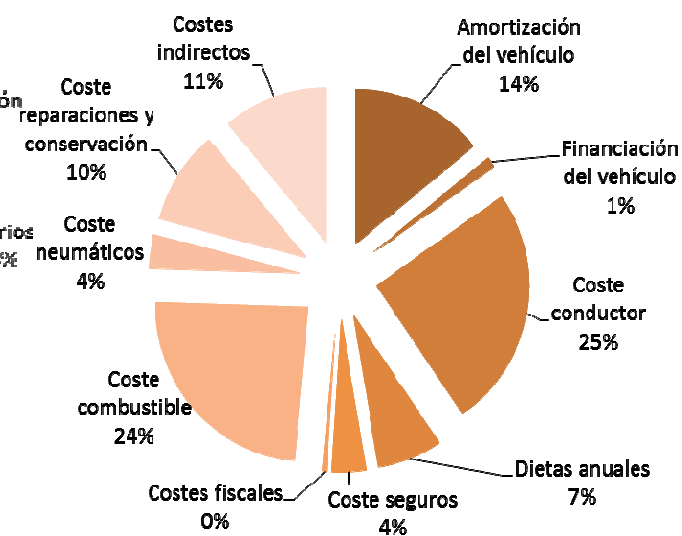
Custe veiculo privado



Custe caminhão

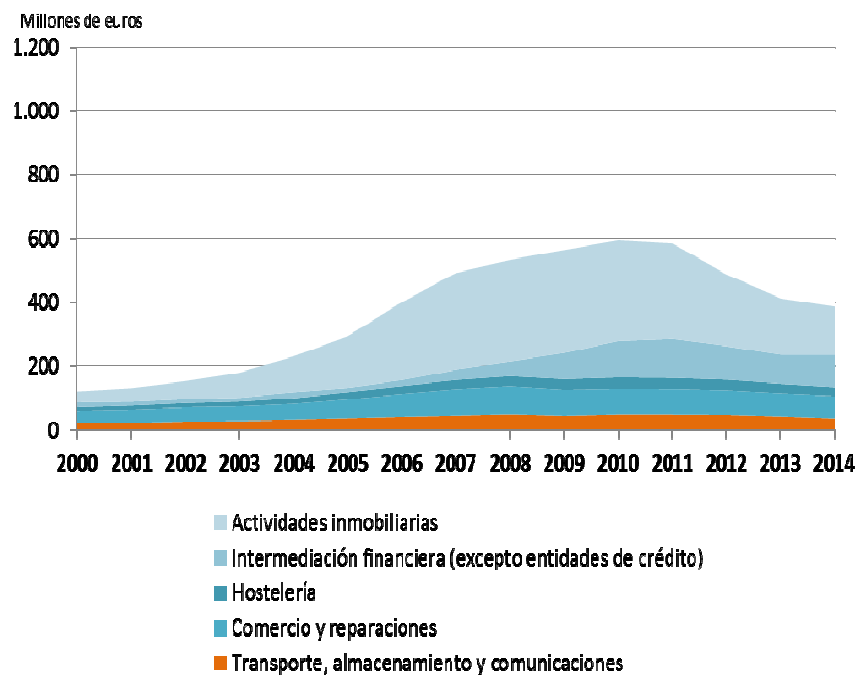


Custe ônibus

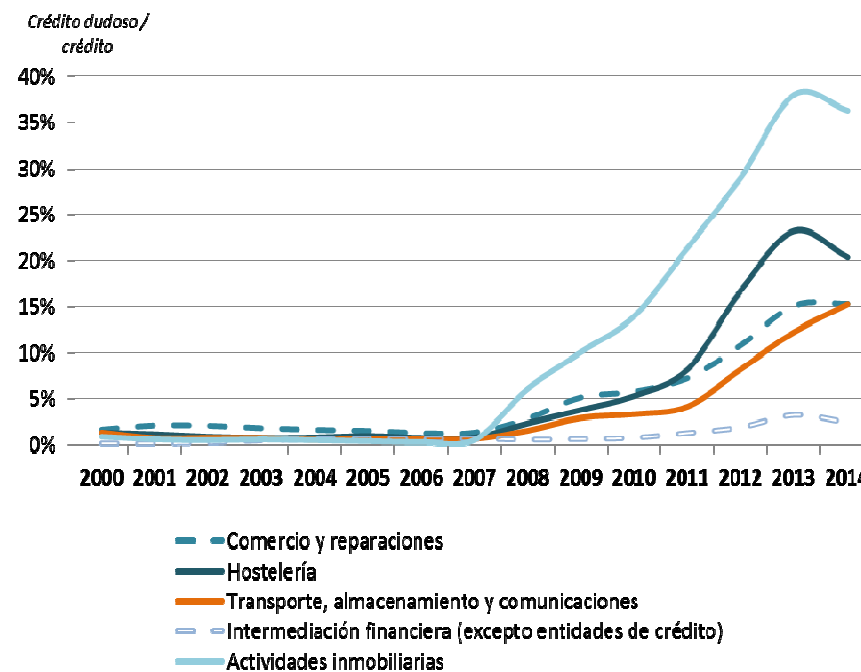


Especial repercussão preços combustíveis no transporte terrestre

Volume total de empréstimos para o transporte e outros serviços



Morosidade



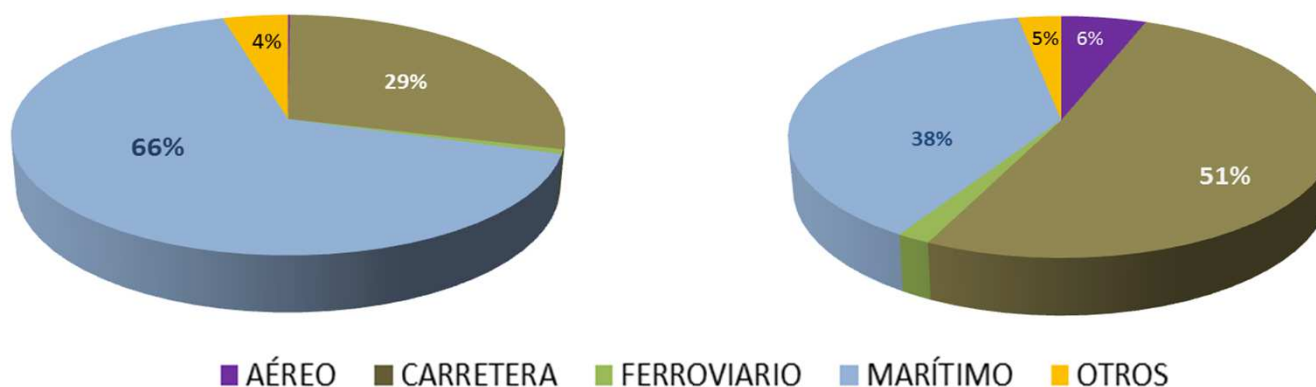
O setor não teve tanta expansão do em credito

Baixa morosidade

Persistem condições financiamento duras

PARTICIPAÇÃO DOS MODOS DE TRANSPORTE NO COMERCIO EXTERIOR

Unidades físicas e unidades monetárias

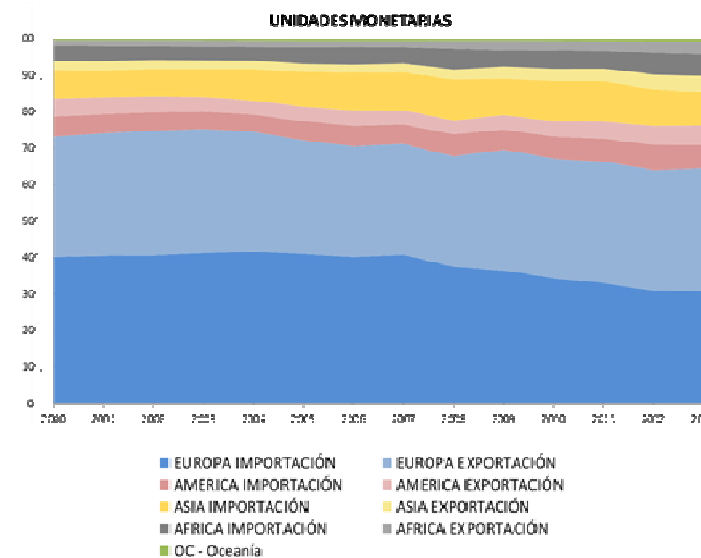
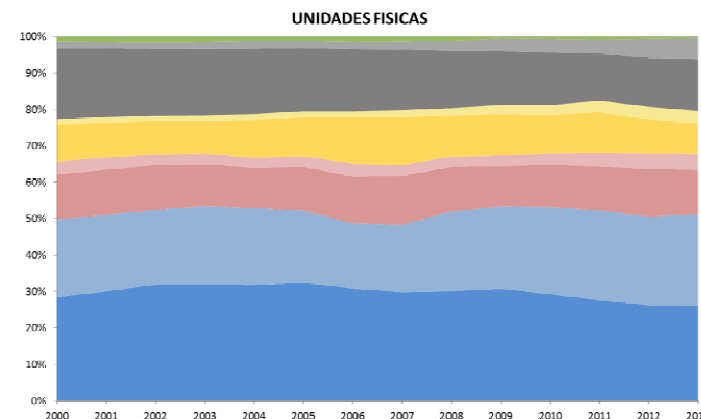
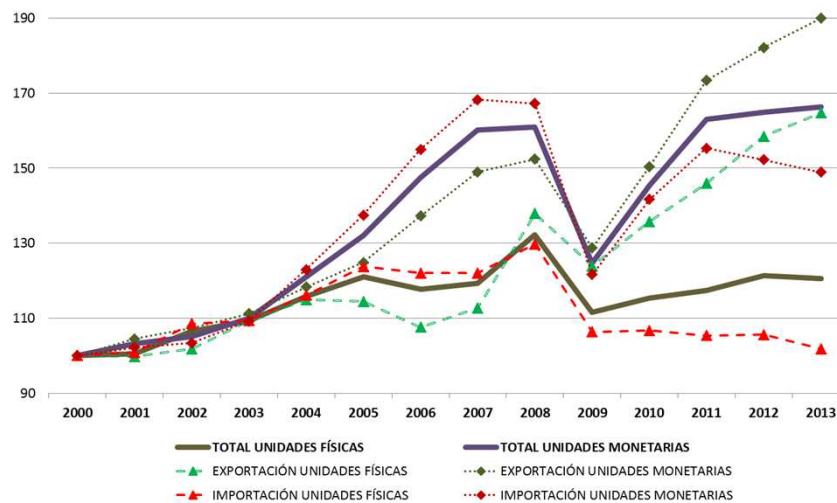


Estrada o principal modo em comércio internacional medido em valor

O transporte marítimo principal modo em comercio internacional medido em volumes físicos

Internacionalização

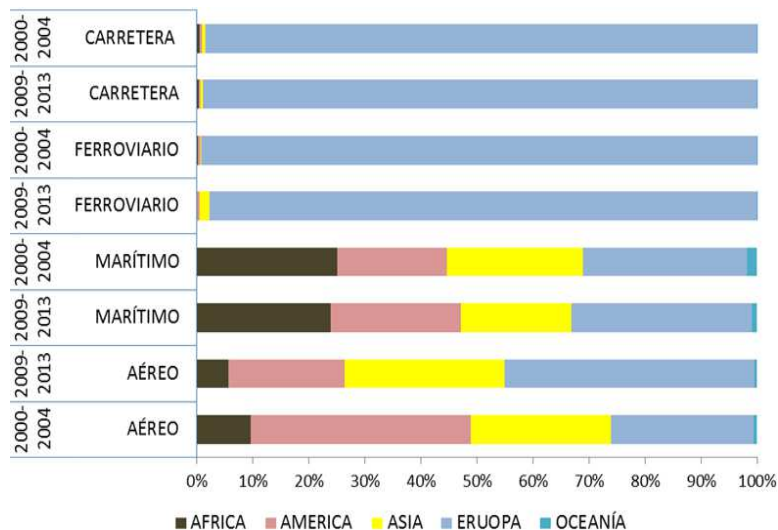
EVOLUÇÃO DO COMERCIO INTERNACIONAL ESPANHOL EM DOS DESTINOS E ORIGENS



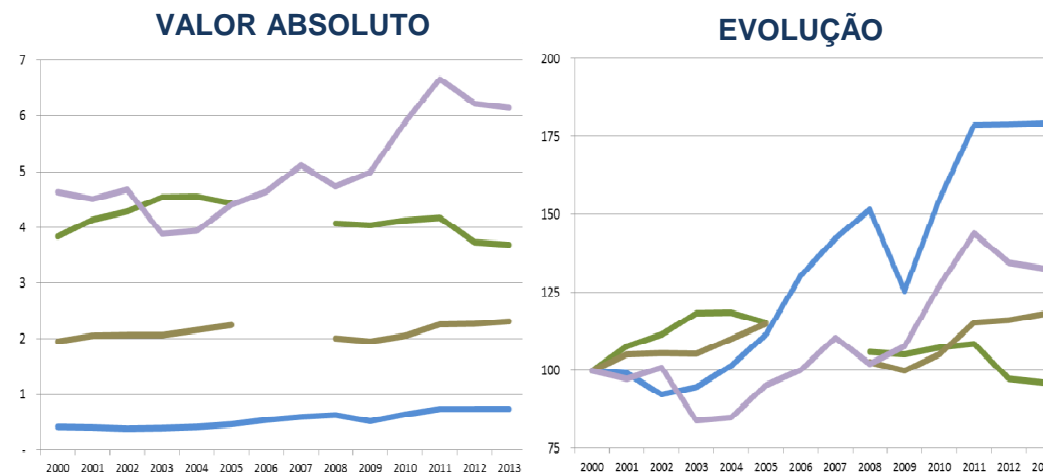
Cambio na estrutura do comercio acentuada com a crise

- Intercâmbios crescem mais em valor
- Exportações mais que importações
- Áreas geográficas mais distantes (emergentes) crescem mais

PARTICIPAÇÃO DOS MODOS POR LUGARES DE INTERCAMBIO COMERCIAL



RELAÇÃO ENTRE VALOR MONETÁRIO E UNIDADES FÍSICAS DO COMERCIO INTERNACIONAL ESPANHOL POR MODOS.



Cambio na estrutura dos modos

- Modo marítimo muito competitivo. Ganha mercado em Europa e em valor das mercadorias
- Modo terrestre matem mercado
- Modo aéreo ganha em valor e ganha mercado em América
- Modo ferroviário precisa ganâncias de eficiência

CONCLUSÕES

O transporte no contexto dos desafios futuros no mundo e em Espanha

- ⇒ Convergência na dotação de infraestruturas, este era só parte do desafio
- ⇒ O transporte em Espanha não deve ser avaliado apenas em termos de volumes de tráfegos.
- ⇒ O valor que aportam esses tráfegos e os serviços acessórios são tanto ou mais importantes
- ⇒ Espanha apresenta algumas carências comparativas neste campo
- ⇒ Apesar ter amplo volume de tráfego, número de empresas, veículos, o valor agregado pelo setor em conjunto é relativamente baixo
- ⇒ O crescimento da produtividade deve produzir-se por crescimento de dimensão das empresas de transporte de mercadorias por estrada e crescimento de mercado logística
- ⇒ A internacionalização da economia espanhola esta a produzir-se. O setor de transportes, logística e obra civil também
- ⇒ O mercado internacional evoluciona, o transporte marítimo e aéreo ganham mercados
- ⇒ **Espanha evoluciona na direção dos desafios, mais o caminho por diante é longo**

Lições aprendidas no funcionamento do OTLE

- ⇒ Apoio institucional
- ⇒ Cooperação e implicação das partes
- ⇒ Funções, responsabilidades bem distribuídas
- ⇒ Especificações técnicas
 - Trabalho de homogeneização técnica.
- ⇒ Especificações funcionais
 - Trabalho de homogeneização funcional.
- ⇒ Automatização vs carga manual
- ⇒ Não só dados
- ⇒ Realismo nos objetivos parciais
- ⇒ Melhora continua
- ⇒ Humildade: Realismo e ambição
- ⇒ **Objetivos ambiciosos, metas anuais realistas**

OBRIGADO



Ministério dos
Transportes

