



ON T L
OBSERVATÓRIO NACIONAL DE TRANSPORTE E LOGÍSTICA

Planejamento e Objetivos

PPI PROGRAMA DE
PARCERIAS DE
INVESTIMENTO



EPL



Lilian Campos Soares
Coordenadora do Observatório/EPL

1

Vinculação, finalidade e estrutura

2

Contexto

3

Informação necessária

4

Proposta institucional

5

Pilares

6

Articulações institucionais

7

Requisitos e objetivos

8

Principais produtos

VINCULAÇÃO ATUAL LEI Nº 13.334, DE 13 DE SETEMBRO DE 2016.



FINALIDADE

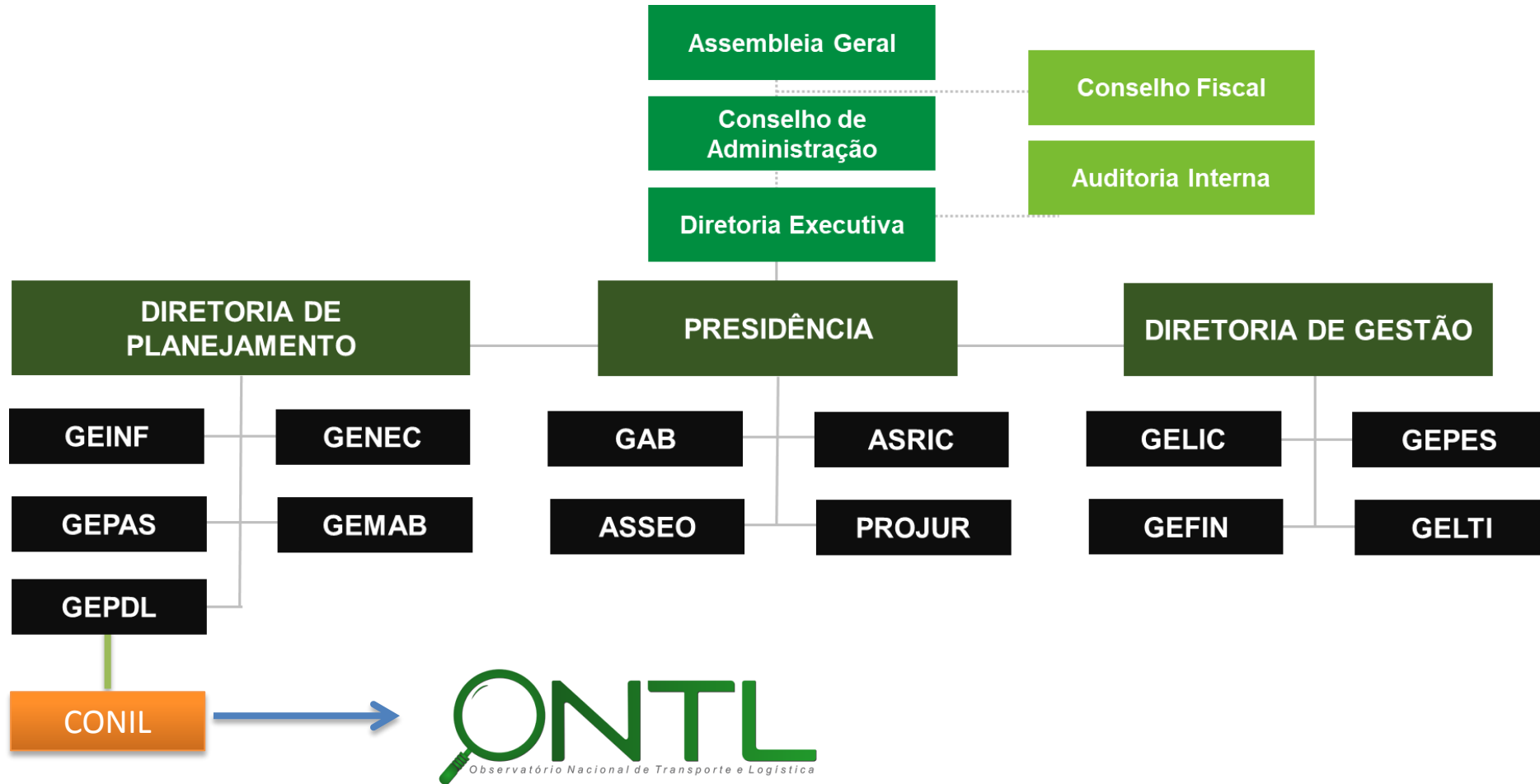
- Estruturar e qualificar, por meio de estudos e pesquisas, o processo de planejamento integrado de logística no país, interligando rodovias, ferrovias, portos, aeroportos e hidrovias.

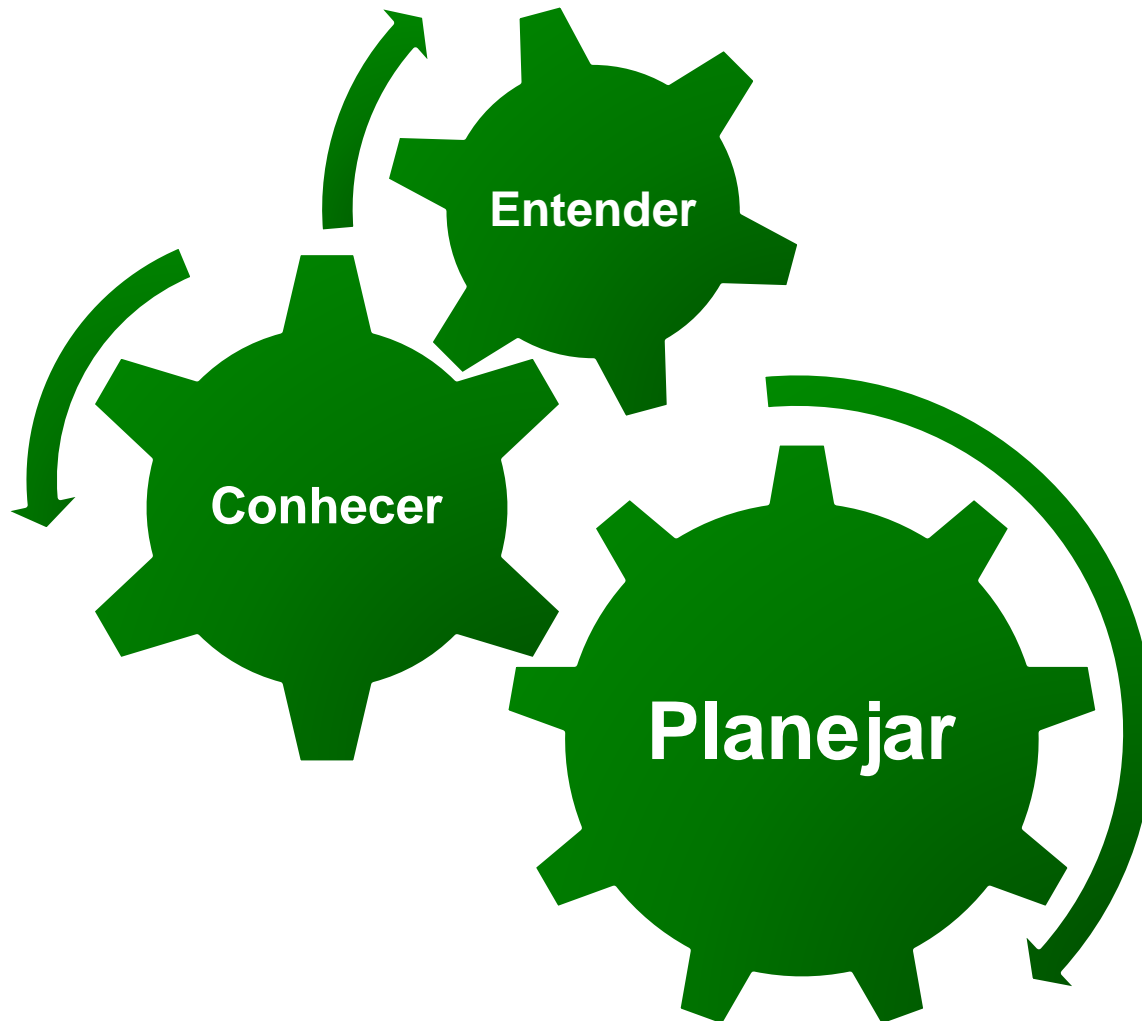
OBJETIVOS

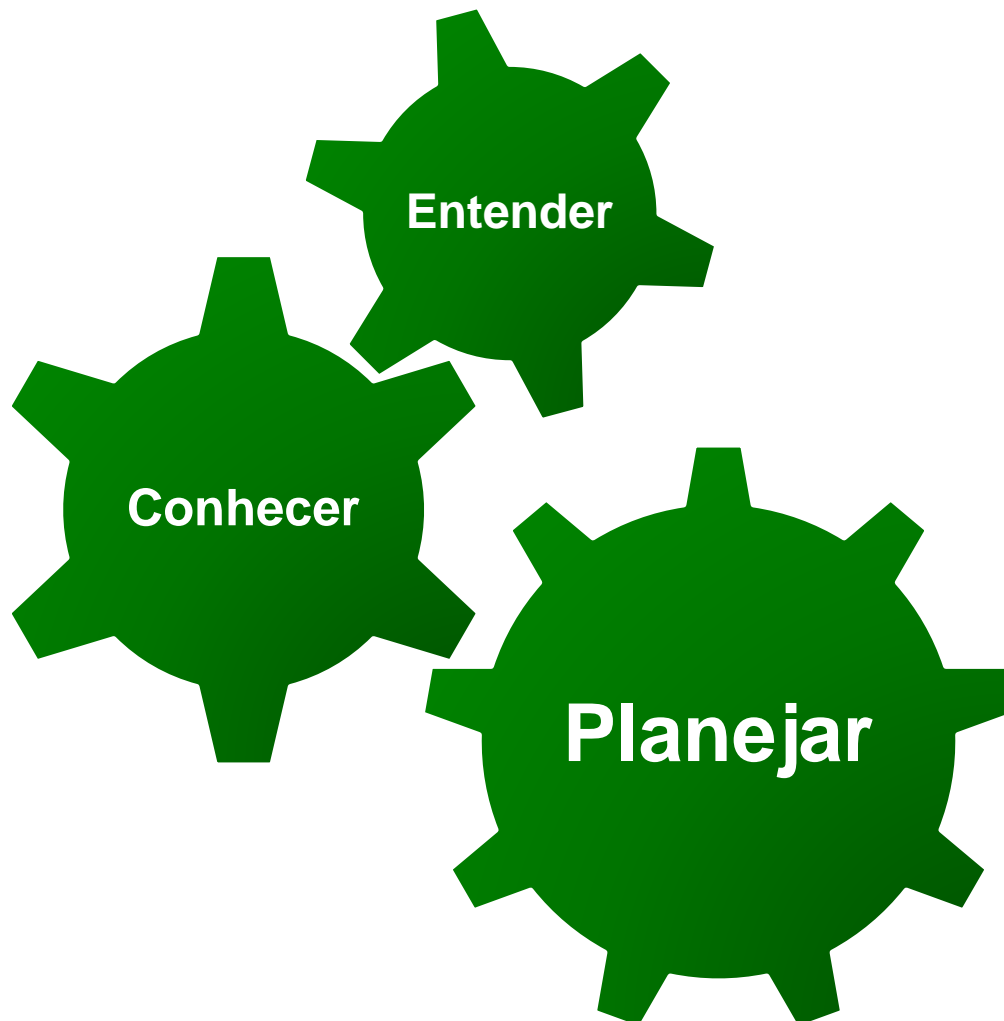
- Planejar e promover o desenvolvimento do serviço de transporte ferroviário de alta velocidade de forma integrada com as demais modalidades de transporte,
- Prestar serviços na área de pesquisas, estudos e projetos destinados a subsidiar o planejamento da logística e dos transportes no País, consideradas as infraestruturas, plataformas e os serviços pertinentes aos modos rodoviário, ferroviário, dutoviário, aquaviário e aeroviário.

COMPETÊNCIAS

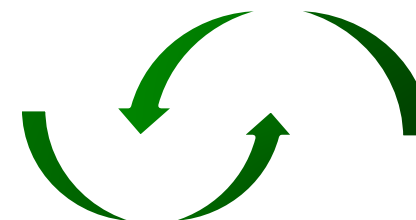
- Elaborar estudos de viabilidade técnica, jurídica, ambiental, econômico-financeira e projetos básicos e executivos necessários ao desenvolvimento de empreendimentos de logística e transportes
- Subsidiar a formulação, o planejamento e a implementação de ações no âmbito das políticas de logística e transporte, de modo a propiciar a integração multimodal.





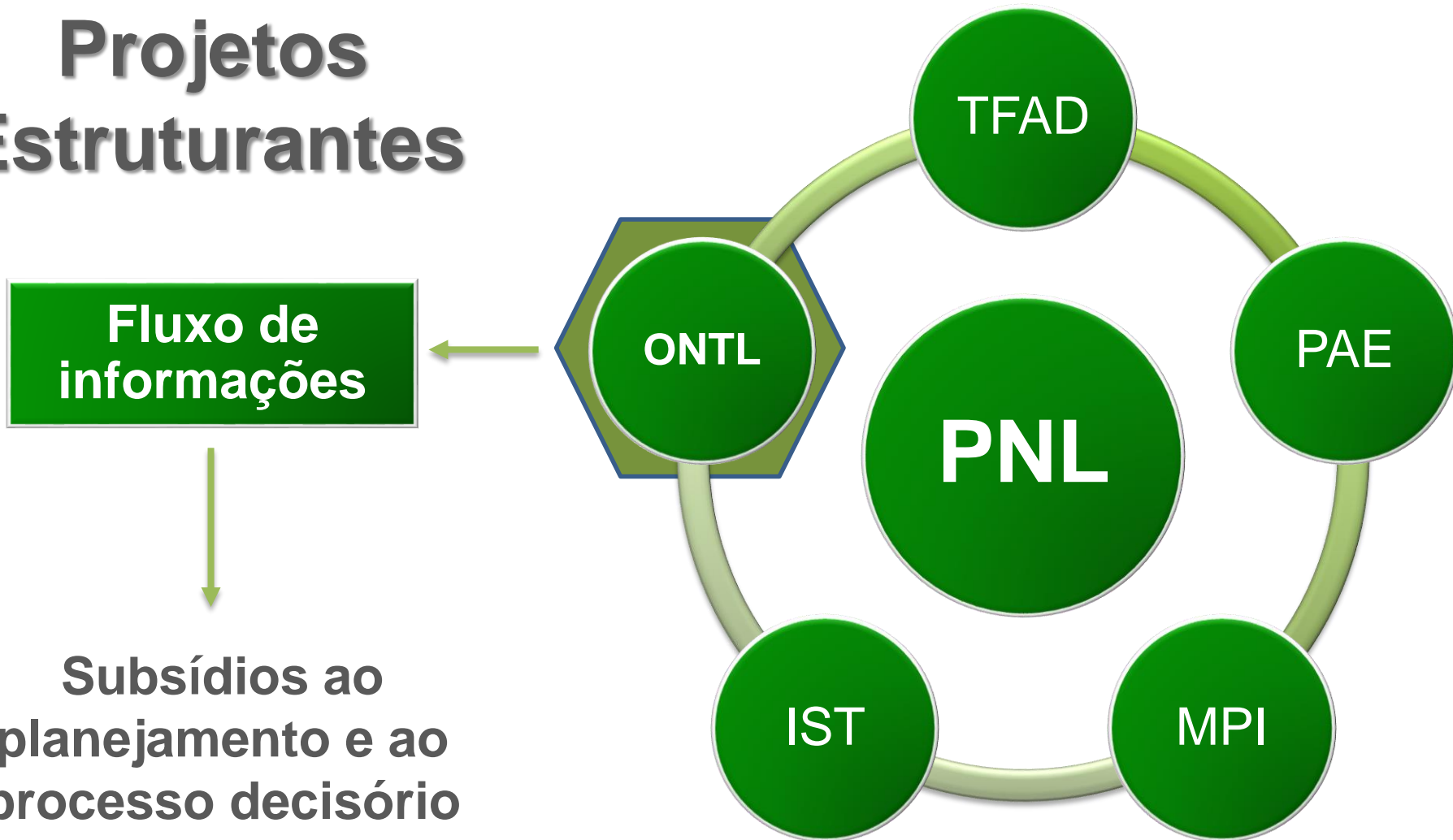


Processo continuado de planejamento



...

Projetos Estruturantes



Operação de transportes

Dados de oferta e demanda

Interfaces de transportes

Contexto econômico, cadeia produtiva, meio ambiente...

Setor de Logística e Transportes

Arranjo Institucional e o Fluxo de Informações



Como obter e sistematizar informações?

O ONTL:

“É um modelo institucional desenvolvido para responder às necessidades de informação sobre o setor visando apoiar a missão da EPL de planejar os transportes e a logística do País.”

DISSEMINAR

Análises, avaliações e estudos



INTEGRAR

Dados do setor de transporte



MONITORAR

Indicadores de Desempenho



PLANEJAR

Ferramentas de apoio

DADOS PRIMÁRIOS

DADOS SECUNDÁRIOS

MTPA

- SNTTA
- ANTT
- DNIT
- VALEC

- SAC
- ANAC
- INFRAERO

- SEP
- ANTAQ

MME

- ANP



Rede de Parceiros

- M. INDÚSTRIA
- M. AGRICULTURA
- M. CIDADES
- M.COMUNICAÇÕES
- M.MEIO AMBIENTE
- M.MINAS ENERGIA
- M. FAZENDA
- IBGE
- IPEA
- ASSOCIAÇÕES
- ORG. INTERNAC.
- ESTADOS
- MUNICÍPIOS
- SOCIEDADE

EPL

Sistemática para obtenção das informações de transporte e de suas interfaces

Tratamento e organização da informação de transporte

Alimentação da base de informações

Rede permanente de coleta e análise

BENEFICIÁRIOS DO ONTL

- 1 Estruturar e manter um sistema de informações logísticas
- 2 Subsidiar processos decisórios e de planejamento de transporte
- 3 Monitorar a evolução do setor por meio de indicadores
- 4 Desenvolver e difundir visão da logística integrada
- 5 Responder às necessidades de informação sobre transportes visando apoiar a missão da EPL

SISTEMA DE INFORMAÇÕES LOGÍSTICAS E GEO

WORKSHOPS



BOLETINS DE
LOGÍSTICA

BANCO DE
DADOS
+
IG

SISTEMA DE INFORMAÇÕES LOGÍSTICAS E GEO



BOLETIM DE LOGÍSTICA 2015



Observatório Nacional de Transporte e Logística - ONTL



BOLETIM DE LOGÍSTICA 4º trimestre de 2016



Observatório Nacional de Transporte e Logística - ONTL



Diagnóstico Logístico 2010 - 2016



Anuário Estatístico de Transportes 2010 - 2016



Brasília - 2017

Boletim de Logística - <http://www.epl.gov.br/observatorio-sistema-inteligente-de-informacoes-de-logistica-e-transporte>

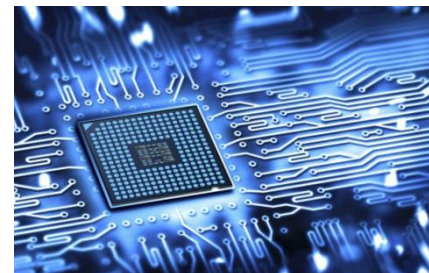
Anuário Estatístico - http://www.transportes.gov.br/images/2017/Sum%C3%A1rio_Executivo_AET_-_2010_-_2016.pdf

WORKSHOPS





Um olhar sobre o transporte e a logística nacional de forma integrada, eficiente e competitiva.



www.epl.gov.br
observatorio@epl.gov.br
+55 (61) 3426-3873

