

EPL.

EMPRESA DE PLANEJAMENTO E LOGÍSTICA

Agora, é Avançar.
▶▶▶▶▶▶ Parcerias



ineco



Seminário do Observatório Nacional de Transporte e Logística



Modelo Negocial

Arquitetura da Informação do Sistema

Base de dados

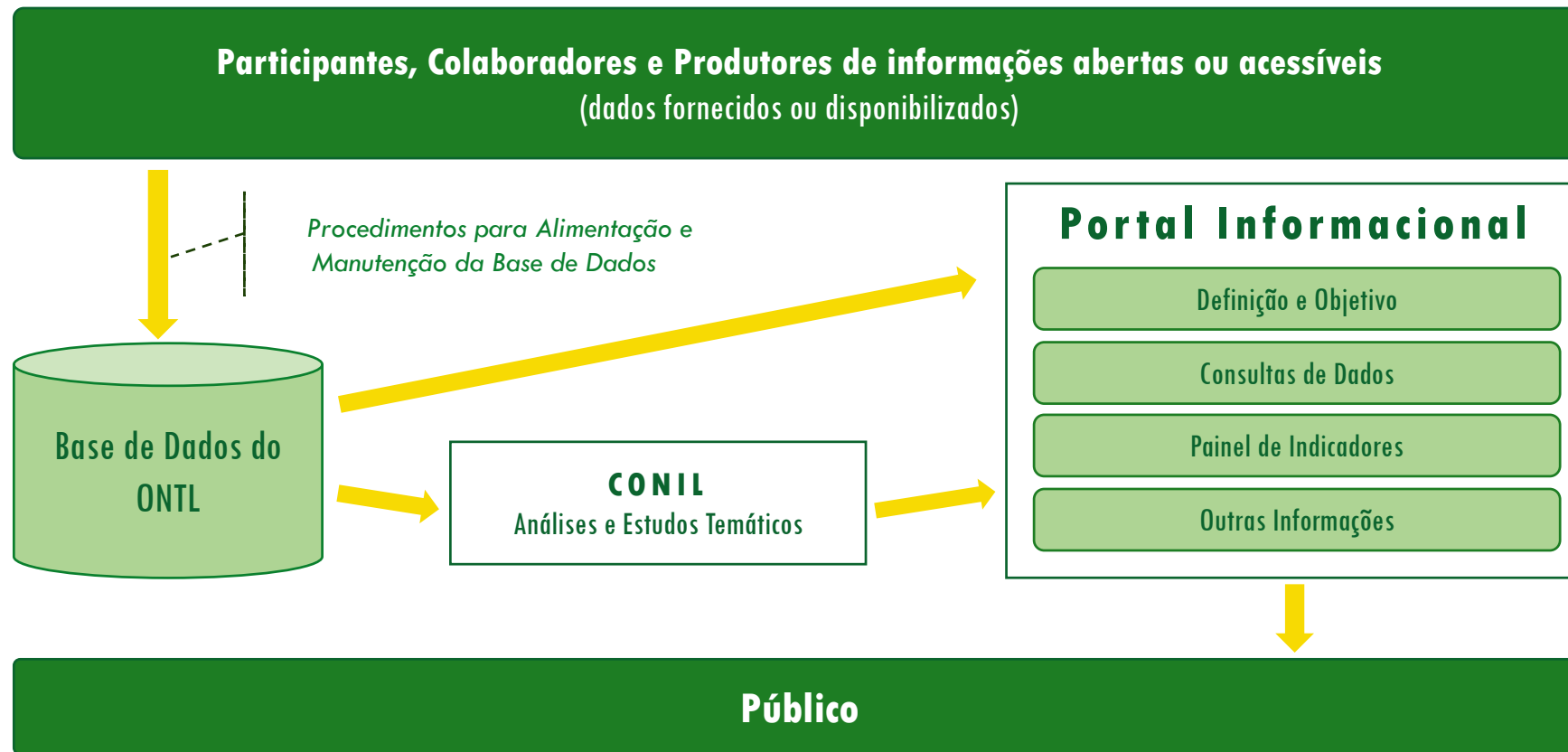
Daniela Carvalho e Alfredo Rodriguez/INECO

Milton Sampaio e Marcelus Oliveira/EPL

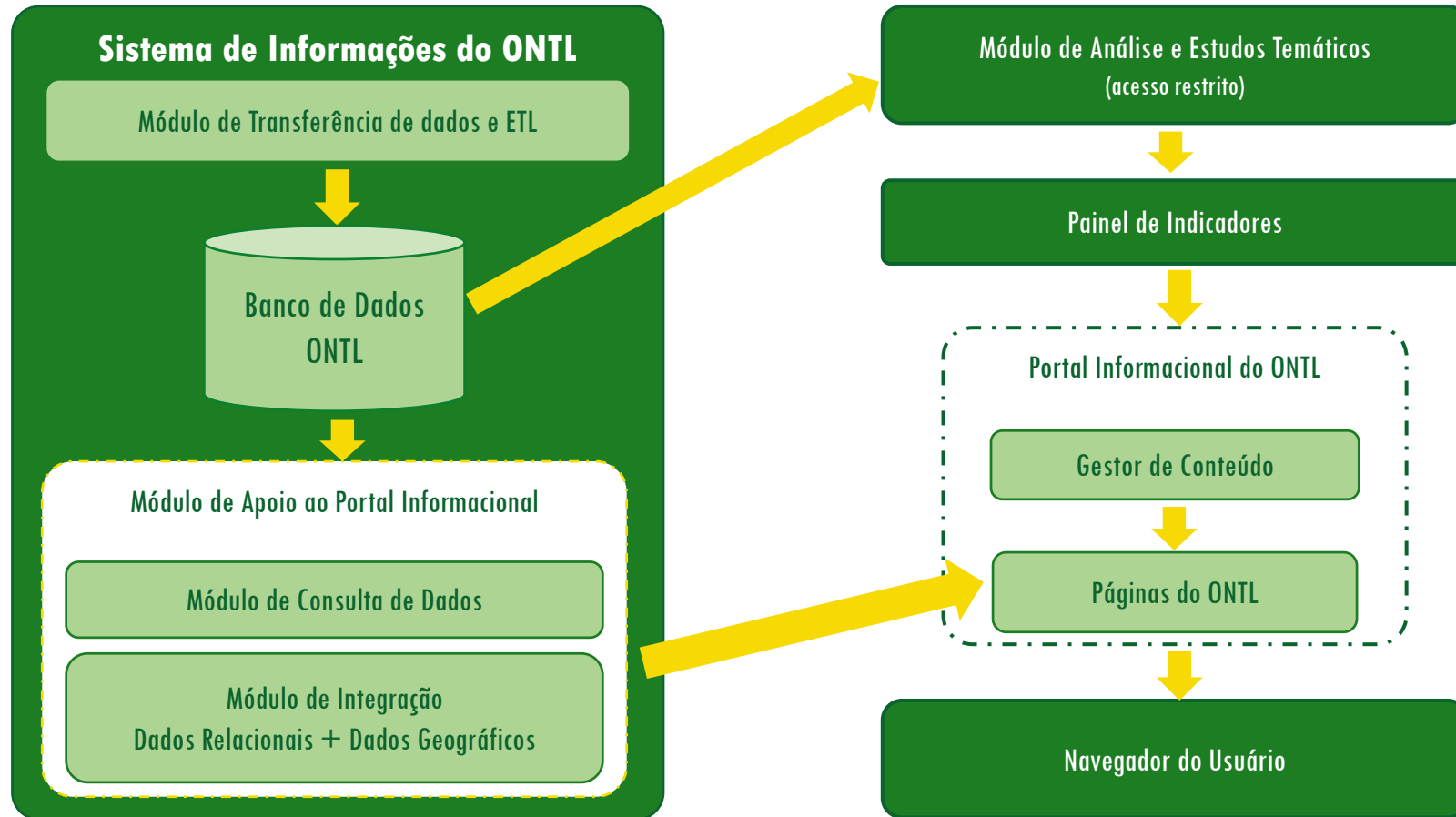


1. Modelo de Negócio
2. Organização do Sistema ONTL
3. Integração com o Portal Informacional do ONTL
4. Tecnologias Utilizadas
5. Geoinformação
6. Questionamentos e Conclusões

O ONTL visa integrar em uma única base de dados as informações do setor de transporte e logística, otimizando e harmonizando os dados produzidos e fornecidos pelas fontes a fim de melhorar o processo de planejamento e análise, apoiando o processo decisório.



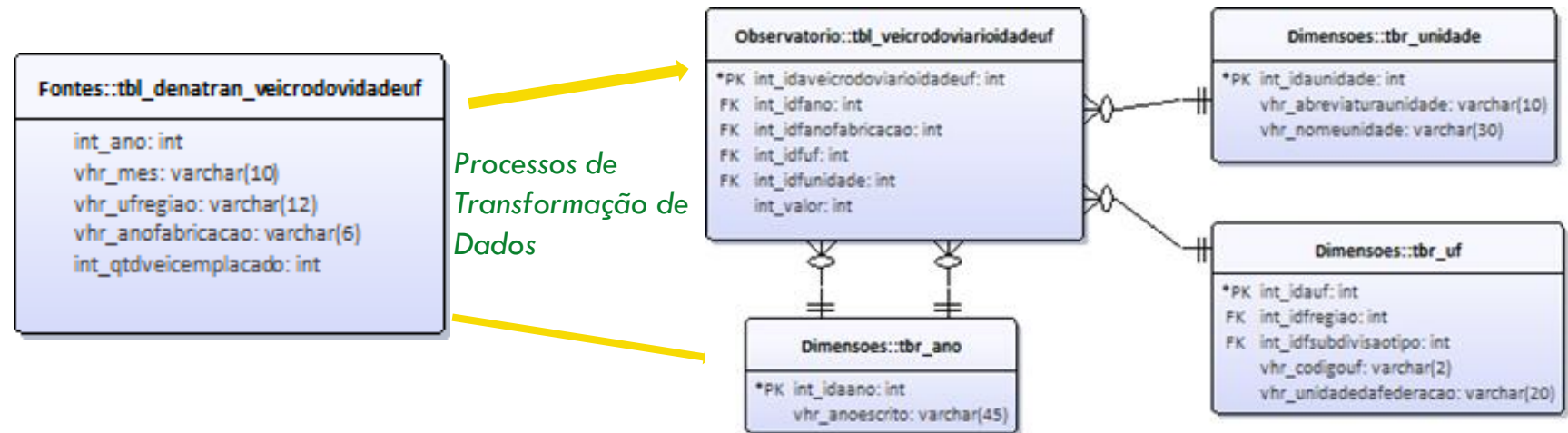
Visão Geral do Sistema e Portal Informacional



Módulo de Transferência de Dados e ETL

- Será a parte do sistema responsável pelos processos de obtenção, validação, transformação e armazenamento dos dados contidos nos arquivos fornecidos para carga na Base de Dados do ONTL
- O modelo de dados armazenará os dados originais das fontes e utilizará recursos técnicos do ONTL para transformar e organizar esses dados objetivando atender os as necessidades estabelecidas (consultas, estudos, mapas e indicadores).

Número de Veículos Rodoviários por Idade e UF



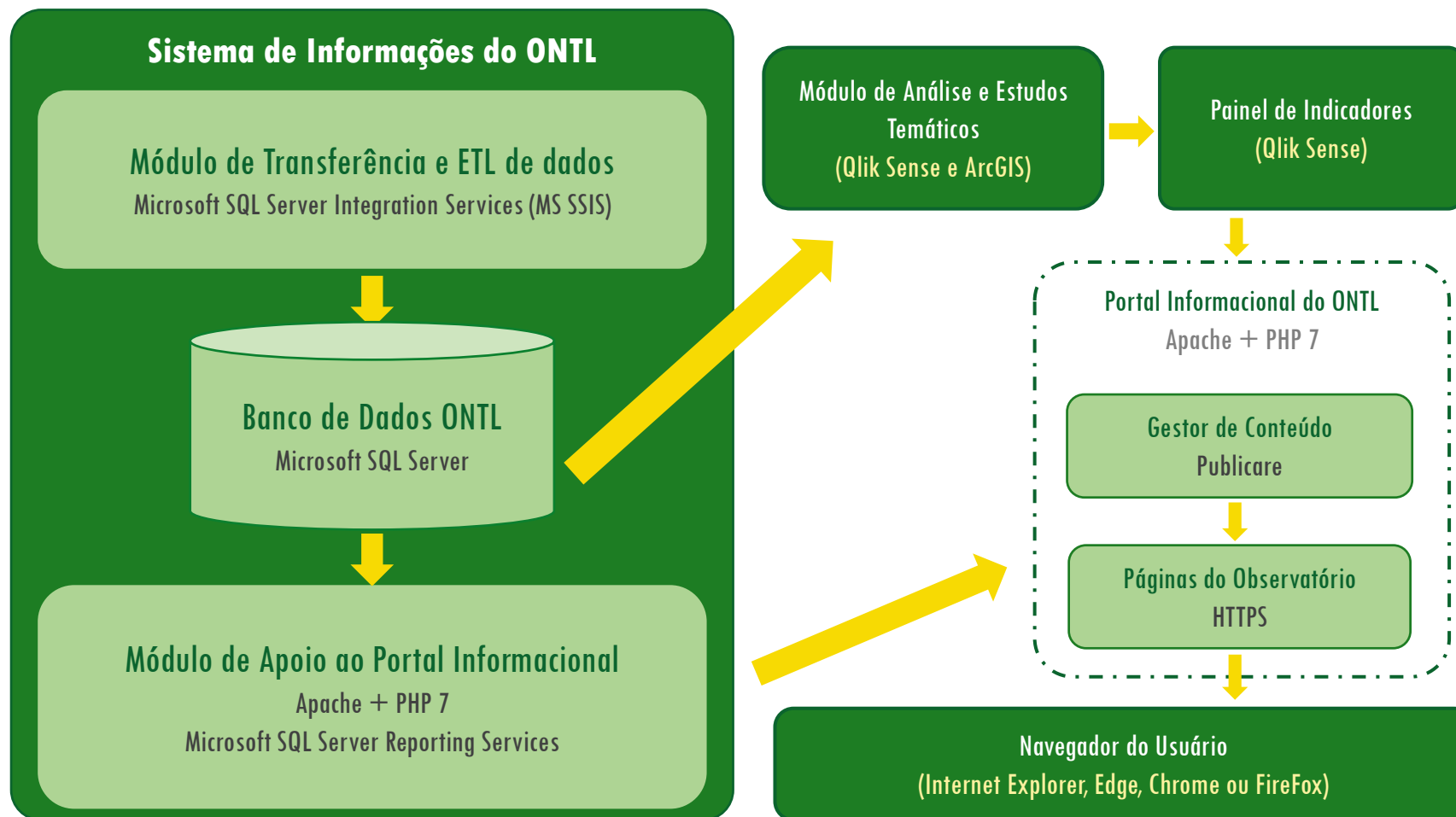
Módulo de Apoio ao Portal Informacional

- Este será o módulo que disponibilizará informações para as páginas web do Observatório oriundas das fontes de dados.
- Fornecerá os dados no formato adequado para a geração de gráficos e/ou mapas que serão utilizados a fim de agilizar a exploração das informações solicitadas pelo usuário.

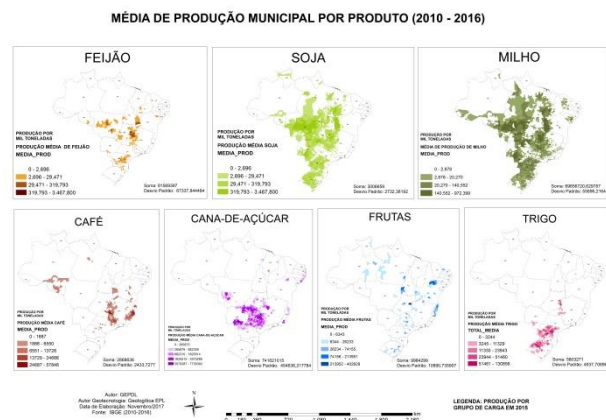
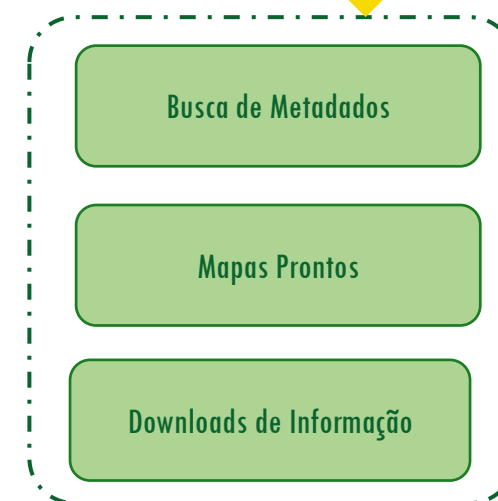
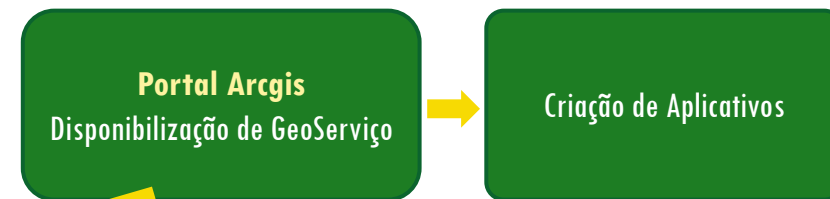
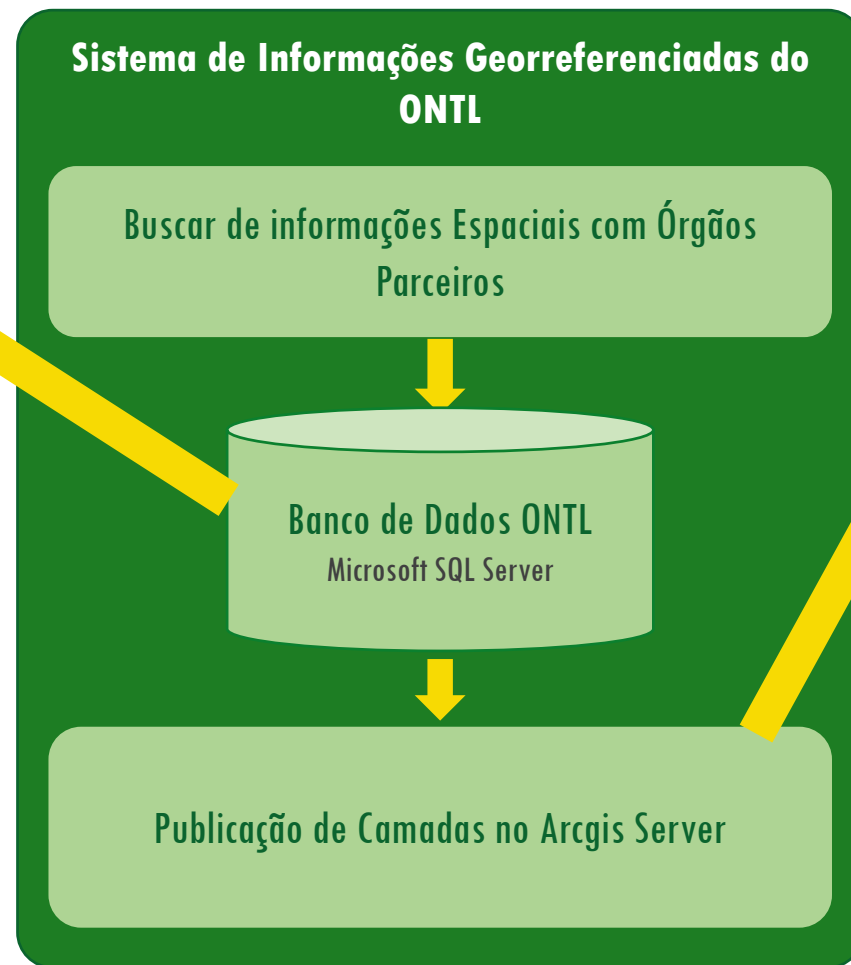
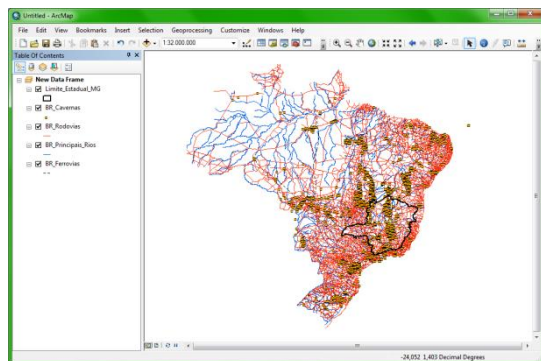
Módulo de Análise e Estudos Temáticos

- Disponibilizado mediante controle de acesso e perfil de usuário
- Acesso ao banco de dados do ONTL para análises técnicas
- Os resultados podem ser disponibilizados no Portal Informacional(análises, indicadores, gráficos)

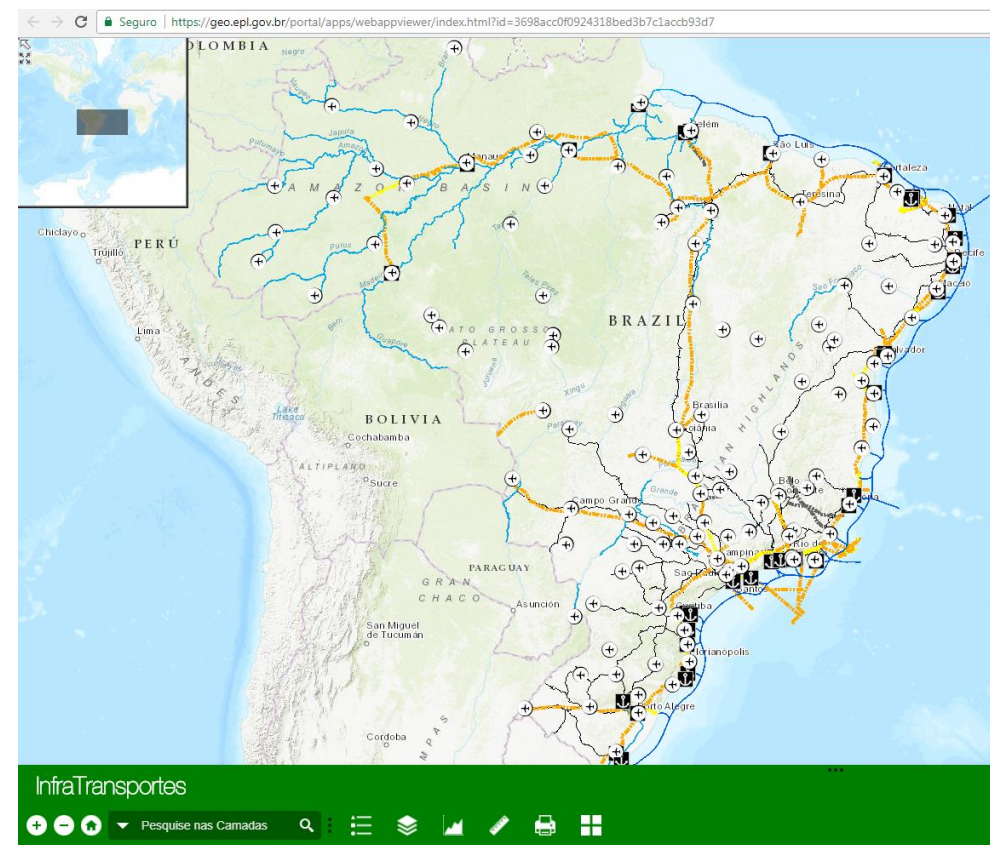
Tecnologias utilizadas pelo ONTL



Tecnologia GEO utilizada pelo ONTL



O ONTL já dispõe de recursos para trabalhar com dados georreferenciados e assim, exibir o resultados das informações solicitadas em forma de mapas que permitam interpretar melhor os dados visualizados.





EPL. PLANEJANDO SOLUÇÕES PARA O BRASIL CRESCER



Agora, é Avançar.
▶▶▶▶▶▶ **Parcerias**



Empresa de Planejamento e Logística - EPL
institucional@epl.gov.br
+55 61 3426-3709 - www.epl.gov.br