

EPL.

# EMPRESA DE PLANEJAMENTO E LOGÍSTICA

Agora, é Avançar.  
▶▶▶▶▶▶ Parcerias



ineco



Empoderando vidas.  
Fortalecendo nações.

ON T L  
Observatório Nacional de Transporte e Logística

Seminário do Observatório Nacional de Transporte e Logística



## Próximos passos e Desafios

Lilian C. Soares/EPL e Javier Anibarro/INECO

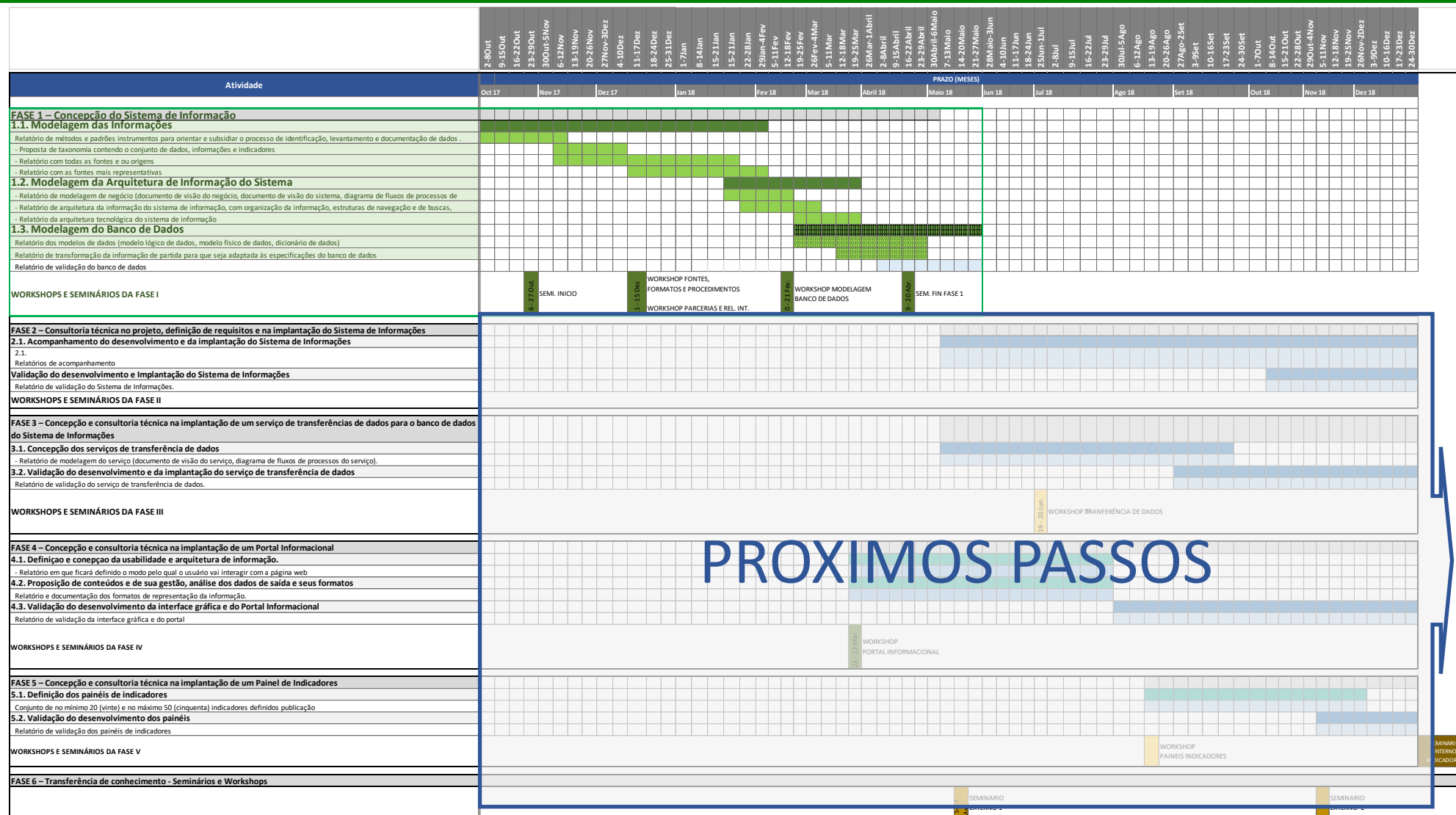


1. Próximos passos
2. Lições aprendidas
3. Desafios para as próximas fases
4. Conclusões



1. **Próximos passos**
2. Lições aprendidas
3. Desafios para as próximas fases
4. Conclusões





# PROXIMOS PASSOS

## ☐ FASE 2 — Sistema de Informações

- 2.1. Acompanhamento do desenvolvimento e da implantação do Sistema de Informações
- 2.2. Validação do desenvolvimento e implantação do Sistema de Informações

## ☐ FASE 3 — Serviço de transferências de dados para o banco de dados do Sistema de Informações

- 3.1. Concepção dos serviços de transferência de dados
- 3.2. Validação do desenvolvimento e da implantação do serviço de transferência de dados

## ☐ FASE 4 — Portal Informacional

- 4.1. Definição e concepção da usabilidade e arquitetura de informação
- 4.2. Proposição de conteúdos e de sua gestão, análise dos dados de saída e seus formatos
- 4.3. Validação do desenvolvimento da interface gráfica e do Portal Informacional

## ☐ FASE 5 — Painel de Indicadores

- 5.1. Definição dos painéis de indicadores
- 5.2. Validação do desenvolvimento dos painéis





- Reuniões com Órgãos e Parceiros (fornecedores de dados).
- Lançamento do Portal do ONTL ([www.ontl.gov.br](http://www.ontl.gov.br)).
- Painéis analíticos e aplicativos.
- Seminário Externo (16/05).
- Publicações (Boletim Anual 2017).

1. Próximos passos
- 2. Lições aprendidas**
3. Desafios para as próximas fases
4. Conclusões





## □ **Rendimento da integração das equipes**

- INECO – EPL integram-se em equipes únicas
- A formação de ideias conjuntas beneficia ao projeto e ao ONTL

## □ **Trabalho e informações existentes na EPL e com os parceiros/colaboradores**

- A EPL dispõe de boas relações com os agentes de transportes e ampla informação
- No Brasil existe igualmente boa informação socioeconômica e logística (em graus diferentes)
- O ONTL deve construir sob o que existe

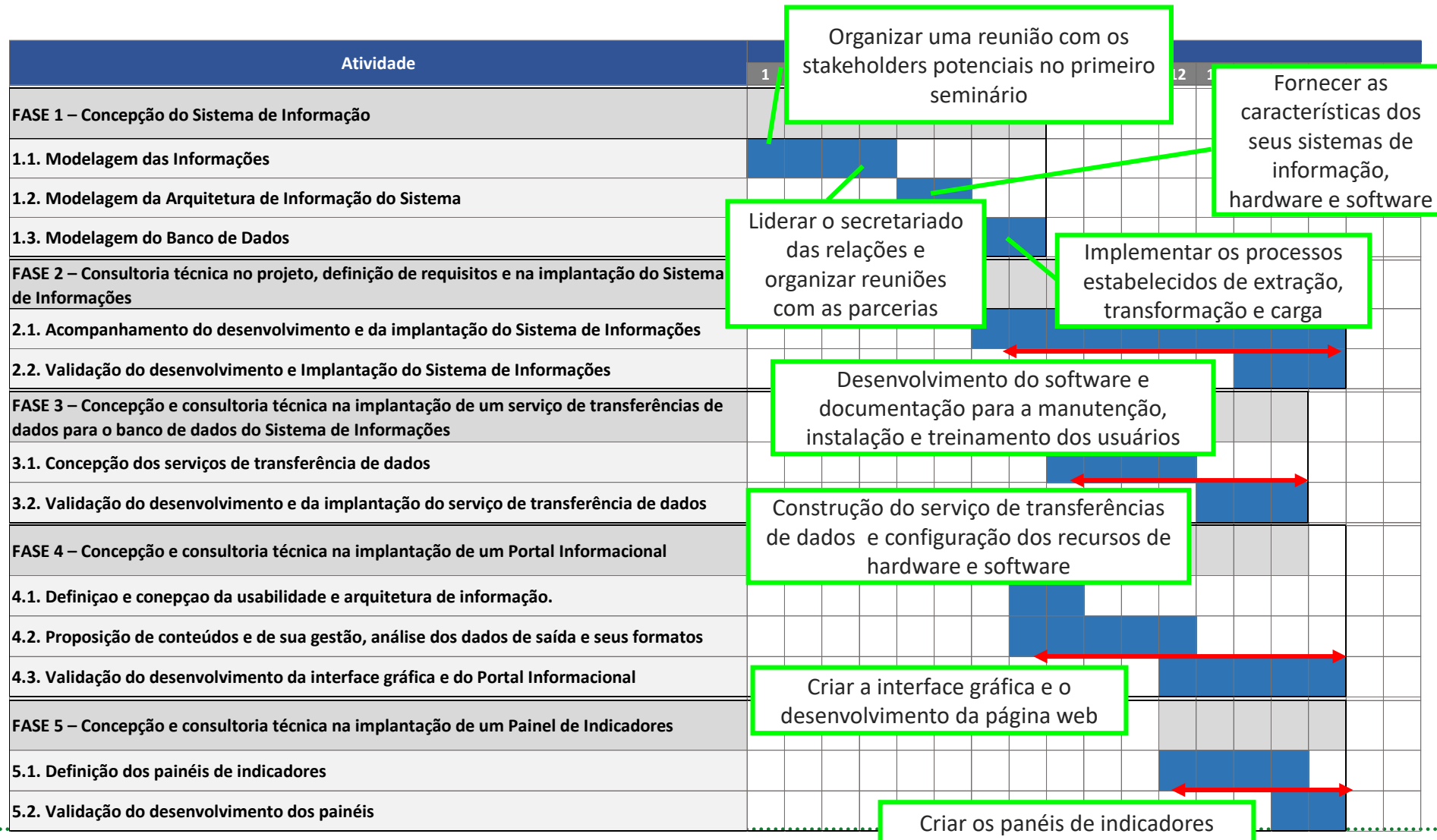
## □ **Comunicação efetiva**

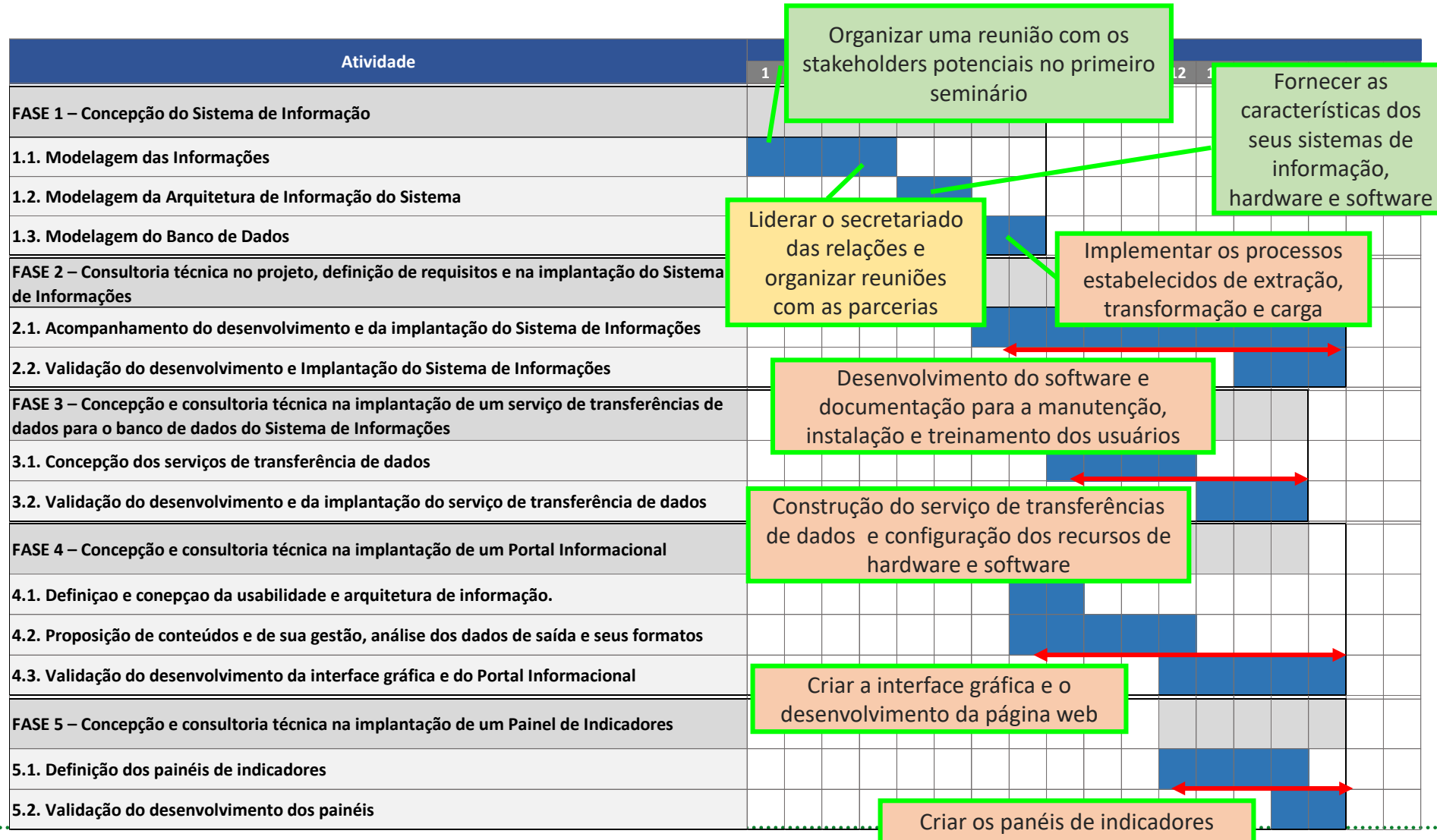
- Comunicação interna INECO – EPL foi ágil e efetiva em todos os níveis, dimensionando tempos, solucionando conflitos.
- Importância de divulgar para que serve o ONTL
- Estabelecer níveis de comunicação com os agentes: Ministério, Agências, colaboradores



1. Próximos passos
2. Lições aprendidas
- 3. Desafios para as próximas fases**
4. Conclusões







## ☐ Organizar reuniões com os Parceiros

- Acordar e dar forma aos conteúdos da cooperação
- Em processo

## ☐ Aprimorar a comunicação externa

- A comunicação interna ágil e efetiva a todos os níveis
- A mensagem de por que e para que o ONTL deve aprimorar-se

## ☐ Estruturação da equipe e definição de responsabilidades

- Quem assume as tarefas dos procedimentos na CONIL e em outras gerências
- Já há tarefas da primeira edição que estão sendo assumidas

## ☐ Desenvolvimento do software e página web

- “Fábrica de software” - em processo
- Modelagem e implementação



1. Próximos passos
2. Lições aprendidas
3. Desafios para as próximas fases
4. **Conclusões**



A primeira fase do projeto está praticamente concluída com um alto grau de consenso e qualidade e preparada para o desenvolvimento gradual.

Apesar da demora em alguns aspectos, atualmente o prazo global do projeto não se encontra seriamente comprometido.

No entanto, existem desafios para sua conclusão que devem ser atendidos. Mas esses desafios (parceiros, software, equipe) já estão sendo abordados pela direção do projeto.





# EPL. PLANEJANDO SOLUÇÕES PARA O BRASIL CRESCER



**Agora, é Avançar.**  
▶▶▶▶▶▶ **Parcerias**



Empresa de Planejamento e Logística - EPL  
institucional@epl.gov.br  
+55 61 3426-3709 - www.epl.gov.br