



SEMINÁRIO

TRANSFORMAÇÃO DIGITAL

Estratégia de Ciência de Dados e Geotecnologias

Alexandre Moreno - Assessor Técnico ONTL
Milton Sampaio - Coordenador de TI



Estratégia de Ciência de Dados e Geotecnologias



Case de Geotecnologias ONTL



Estratégia de Ciência de Dados e Geotecnologias

TI no MUNDO

Marcas mais valiosas do mundo em 2019, FORBES

1. APPLE US\$ 205,5 bi
2. GOOGLE US\$ 167,7 bi
3. MICROSOFT US\$ 125,3 bi
4. AMAZON US\$ 97 bi
5. FACEBOOK US\$ 88,9 bi
6. Coca-Cola US\$ 59,2 bi
7. SAMSUNG US\$ 53,1 bi
8. Disney US\$ 52,2 bi
9. Toyota US\$ 44,6 bi
10. McDonald's US\$ 43,8 bi

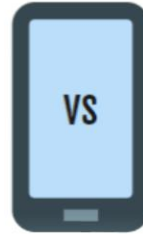
<https://forbes.uol.com.br/listas/2019/05/as-100-marcas-mais-valiosas-do-mundo-em-2019/>

Estratégia de Ciência de Dados e Geotecnologias

2017

US\$ 3,2 Trilhões

VALOR DE MERCADO



US\$ 2,2 Trilhões

PIB BRASILEIRO

DATA is



the new OIL



Estratégia de Ciência de Dados e Geotecnologias

A large, light gray network graphic consisting of interconnected nodes and lines, resembling a globe or a complex data structure, is positioned on the left side of the slide.

Google

facebook

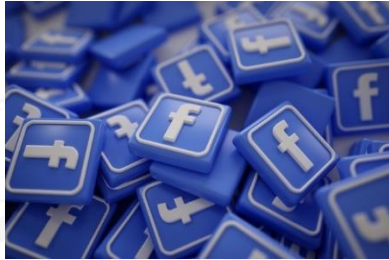


60%

Mercado de
Publicidade Digital

Estratégia de Ciência de Dados e Geotecnologias

15 anos em Fevereiro/2019 com 2,3 bilhões de usuários



Em 2018, faturou US\$ 55 bilhões, 38% a mais do que 2017 e lucrou US\$ 24,9 bilhões

Moeda DESCENTRALIZADA e INDEPENDENTE nos moldes do BITCOIN

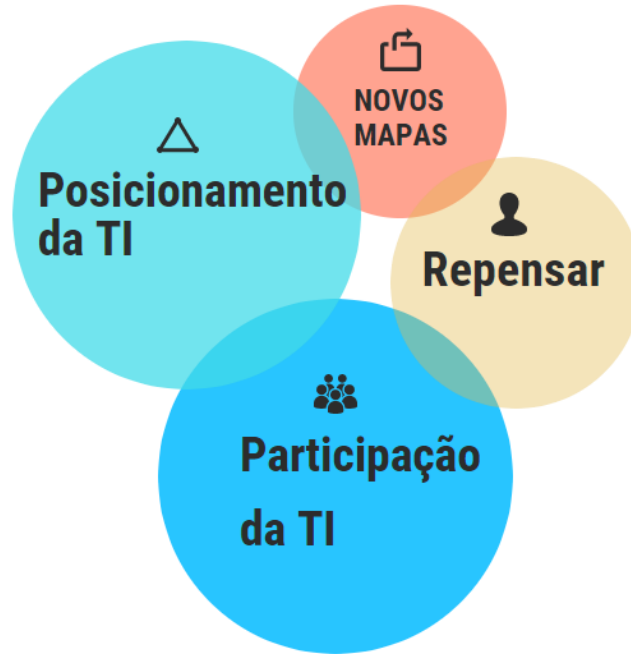
Idéia Ambiciosa



Lançamento 2020

Estratégia de Ciência de Dados e Geotecnologias

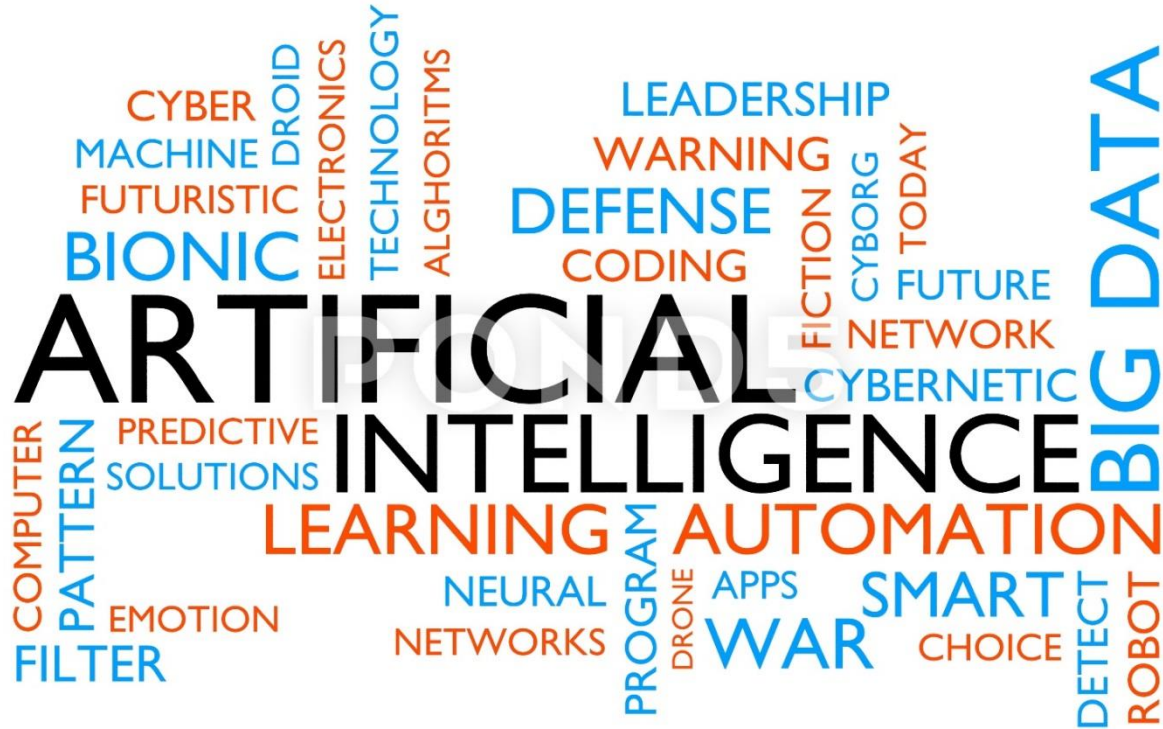
A Transformação Digital demanda um novo olhar para a TI



A tecnologia está cada vez mais inserida nos produtos, processos e modelos de negócio.

A posição atual da TI dá poder suficiente para liderar esta transformação?

Estratégia de Ciência de Dados e Geotecnologias



Estratégia de Ciência de Dados e Geotecnologias



Estratégia de Ciência de Dados e Geotecnologias



Excel Preview PowerPoint Preview Word Preview



the mind of movement

Microsoft®
SQL Server®



ArcGIS®



DataRobot Qlik® Sense



dremio



Estratégia de Ciência de Dados e Geotecnologias

Case de Geotecnologias
ONTL



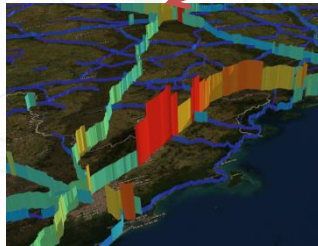
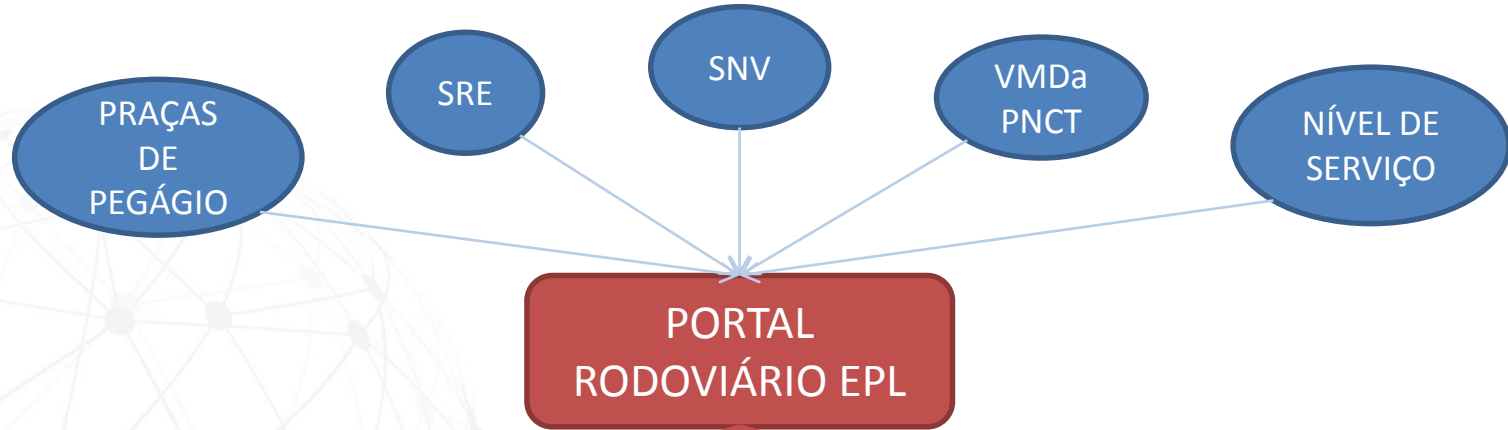
Qlik® Sense

+



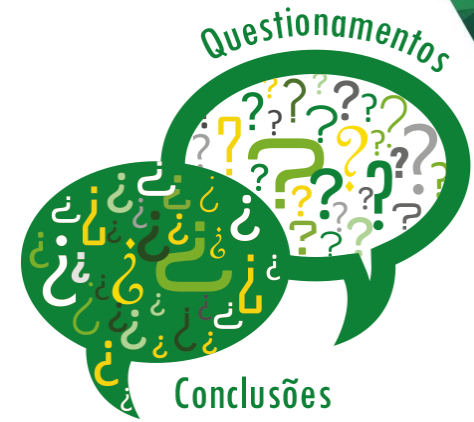
ArcGIS®

Estratégia de Ciência de Dados e Geotecnologias





OBRIGADO!



Estratégia de Ciência de Dados e Geotecnologias

Alexandre Moreno - alexandre.ferreira@epl.gov.br

Milton Sampaio - milton.sampaio@epl.gov.br



MINISTÉRIO DA
INFRAESTRUTURA

