



# PANORAMA TRANSPORTES

MAIO DE 2022





# CARGAS

## Transporte aquaviário – Com foco no comércio exterior

Carga movimentada Maio 2022

**71,8 Milhões ton.**

Carga movimentada 2022

**335,7 Milhões ton.**

Variação anual entre 2021 e 2022

**-3,4%**

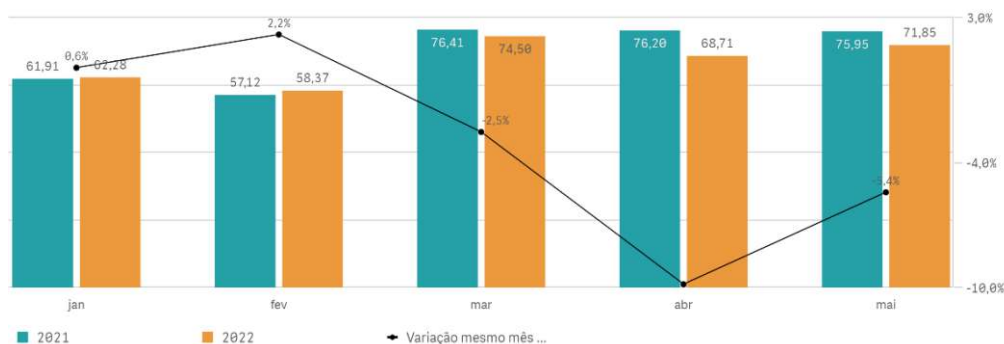
Acumulado em 2021 e 2022

Milhões de toneladas

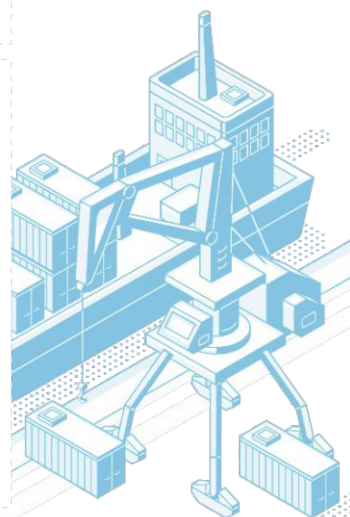


Volume de carga movimentada em 2021 e 2022

Milhões de toneladas



Fonte: ComexStat



## Transporte aéreo – Carga paga

Carga transportada Maio 2022

**118,4 Milhões kg**

Carga transportada 2022

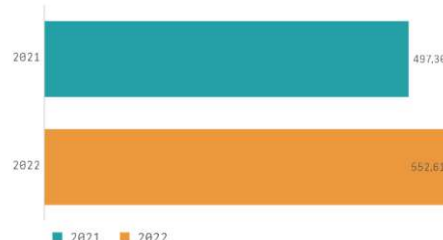
**552,6 Milhões kg**

Variação anual entre 2021 e 2022

**11,1%**

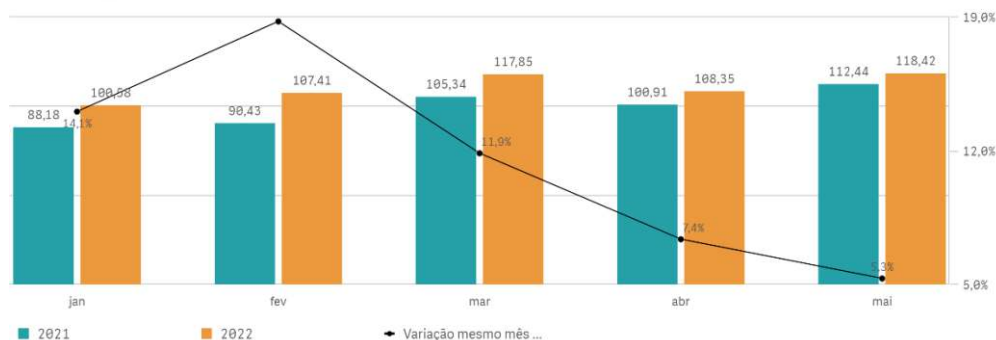
Acumulado em 2021 e 2022

Milhões de quilogramas

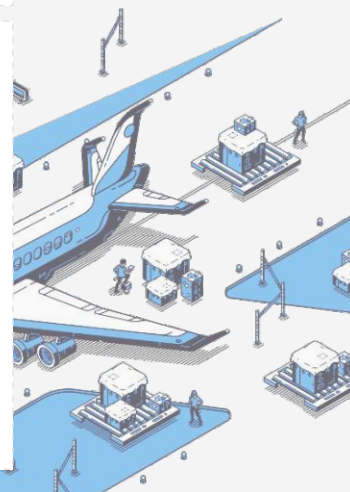


Carga paga em 2021 e 2022

Milhões de quilogramas



Fonte: ANAC





# CARGAS

## Transporte rodoviário

Soja, milho e farelo - Com foco no comércio exterior

Carga transportada Maio 2022

**7,5 Milhões ton.**

Carga transportada 2022

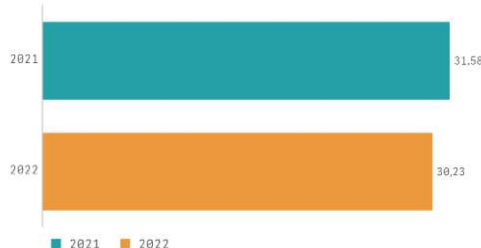
**30,2 Milhões ton.**

Variação anual entre 2021 e 2022

**-4,3%**

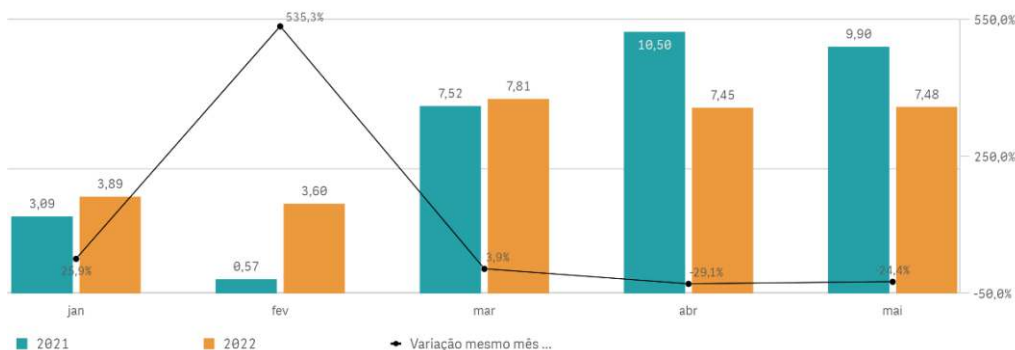
Acumulado em 2021 e 2022

Milhões de toneladas

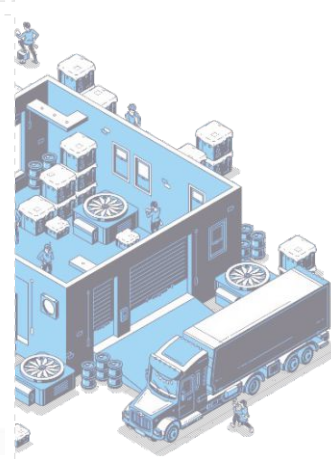


Volume de soja milho e farelo transportado em 2021 e 2022

Milhões de toneladas



Fonte: ComexStat, ANTT, Associações comerciais (estimativa EPL)



## Combustíveis e derivados

Carga transportada Maio 2022

**6,2 Milhões m³**

Carga transportada 2022

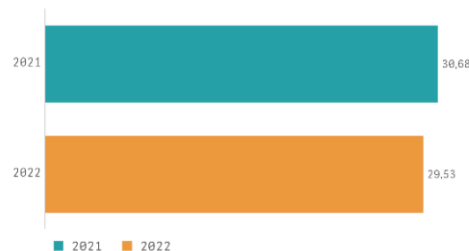
**29,5 Milhões m³**

Variação anual entre 2021 e 2022

**-3,7%**

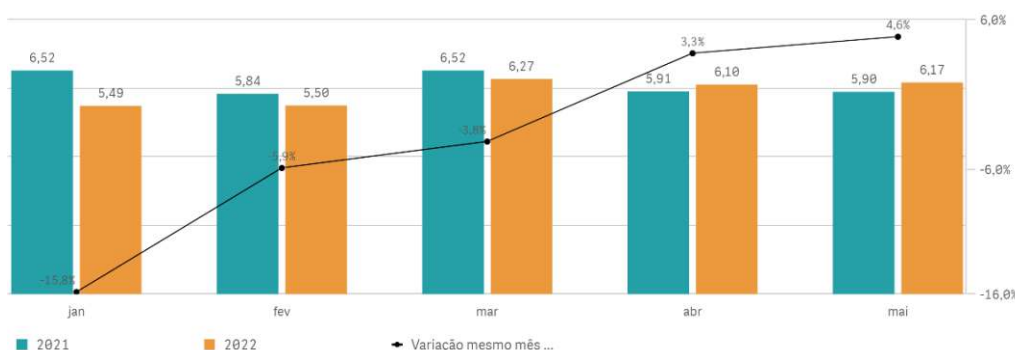
Acumulado em 2021 e 2022

Milhões de metros cúbicos

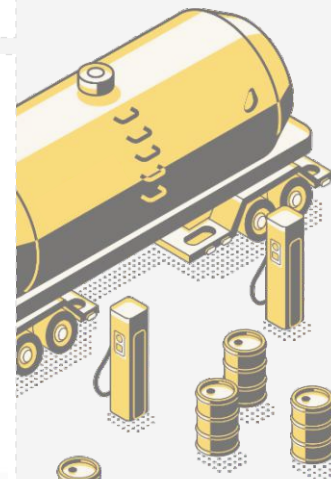


Combustíveis e derivados fósseis em 2021 e 2022

Milhões de metros cúbicos



Fonte: ANP, ANTT, Transpetro (estimativa EPL)





## CARGAS

## Transporte ferroviário

Carga transportada Maio 2022

41,5 Milhões TU

Carga transportada 2022

187,7 Milhões TU

Variação anual entre 2021 e 2022

-5,0%

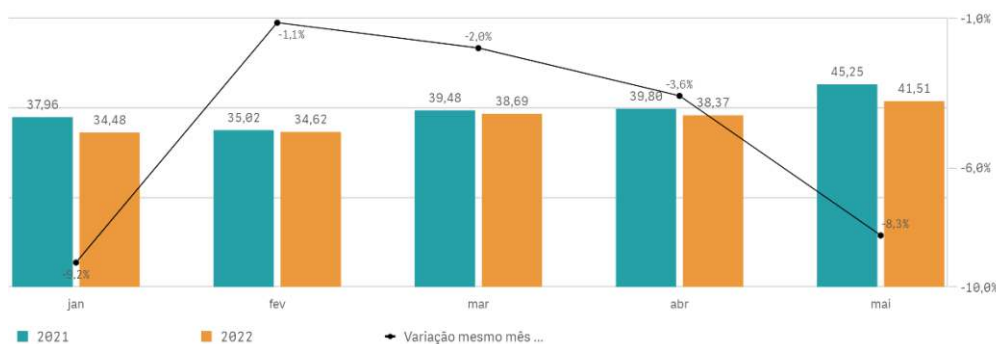
Acumulado em 2021 e 2022

Milhões de toneladas útil

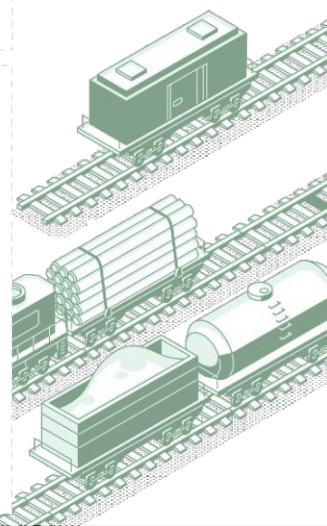


Carga transportada em 2021 e 2022

Milhões de toneladas útil



Fonte: ANTT

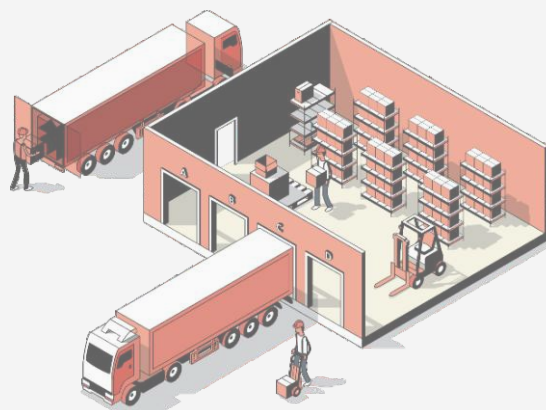


## Frete médio

Contêineres      Diesel      Minério      Soja, milho e farelo

	Contêineres	Diesel	Minério	Soja, milho e farelo
Rodoviário R\$/TKU	0,37	0,27	0,20	0,28
Cabotagem R\$/TKU	0,14	0,08	0,07	0,08
Ferrovário R\$/TKU	0,19	0,18	0,09	0,13

Fonte: Sifreca, FMM, ANTT (estimativa EPL) – Mês de referência: Maio 2022





# PASSAGEIROS

## Aéreo

### Passageiros transportados

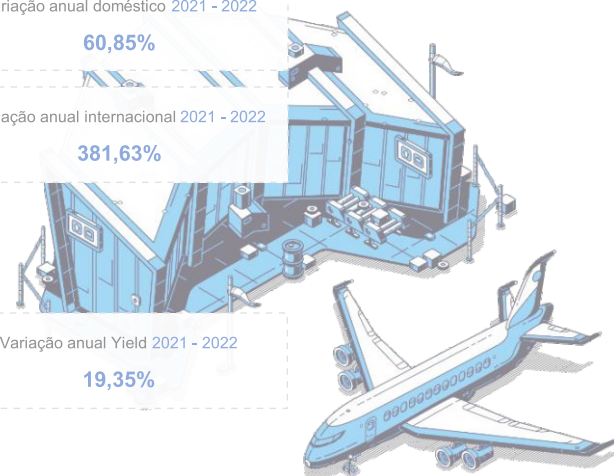
Passageiros domésticos Maio 2022 <b>6,39 Milhões</b>	Passageiros domésticos 2022 <b>32,03 Milhões</b>	Variação anual doméstico 2021 - 2022 <b>60,85%</b>
Passageiros internacionais Maio 2022 <b>1,21 Milhões</b>	Passageiros internacionais 2022 <b>5,41 Milhões</b>	Variação anual internacional 2021 - 2022 <b>381,63%</b>

Fonte: ANAC

### Yield médio

Yield médio Abril 2022 <b>0,52 R\$/KM</b>	Yield médio 2022 <b>0,37 R\$/KM</b>	Variação anual Yield 2021 - 2022 <b>19,35%</b>
--	--	---

Fonte: ANAC | \*Yield tarifa aérea real médio (R\$/km) de Abril 2022



## Rodoviário

### Passageiros transportados

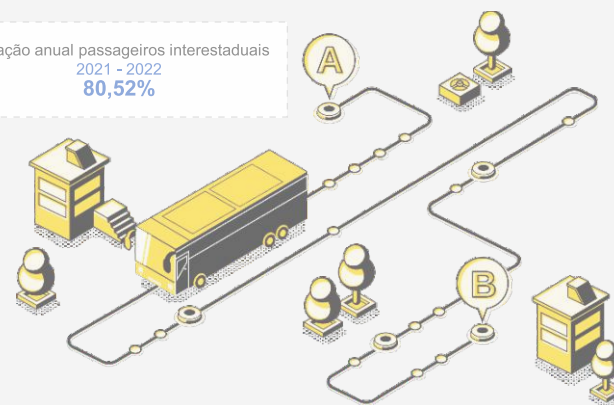
Passageiros interestaduais Maio 2022 <b>2,23 Milhões</b>	Passageiros interestaduais 2022 <b>10,91 Milhões</b>	Variação anual passageiros interestaduais 2021 - 2022 <b>80,52%</b>
---	---	--

Fonte: estimativa EPL

### Preço médio passagem interestadual

Preço médio Maio 2022 <b>0,36 R\$/km passageiro</b>	Preço médio 2022 <b>0,33 R\$/km passageiro</b>
--	---

Fonte: estimativa EPL



# TRÁFEGO

## Índice ABCR

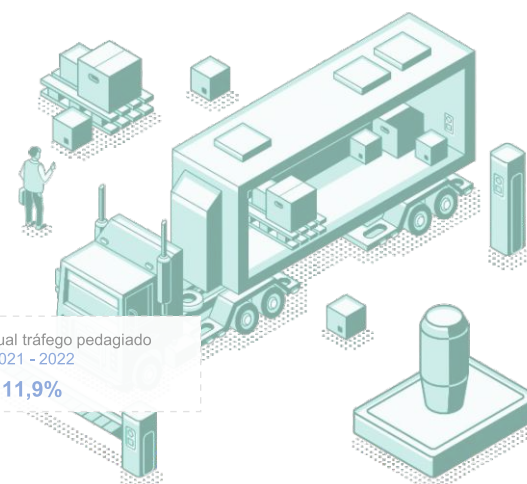
Índice ABCR Maio 2022 <b>158,55</b>	Índice ABCR Média estimada 2022 <b>154,91</b>
--	--

Fonte: ABCR

### Tráfego pedagiado

Tráfego pedagiado Maio 2022 <b>135,3 Milhões</b>	Tráfego pedagiado 2022 <b>705,0 Milhões</b>	Variação anual tráfego pedagiado 2021 - 2022 <b>11,9%</b>
---	--	--

Fonte: ABCR



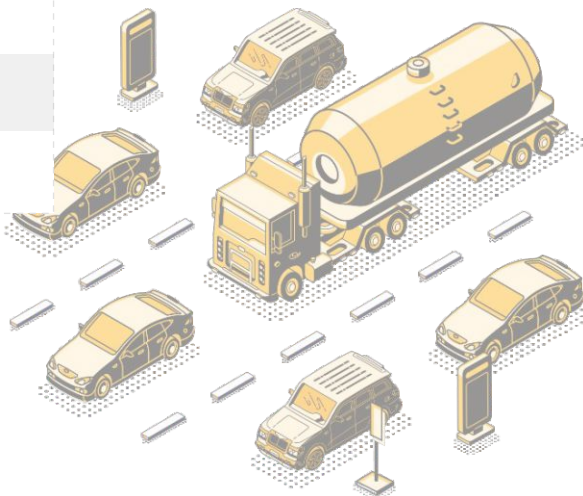


# SEGURANÇA

## Vítimas fatais em acidentes

	Maio 2022	Acumulado 2022	Varição anual 2021 - 2022
Rodoviário	485	2.159	5,2%
Aeroviário	3	22	-18,5%
Aquaviário	0	71	-12,3%
Ferrovário	5	43	0,0%

Fonte: PRF, CENIPA, DPC, ANTT



# ÓLEO DIESEL

## Consumo pelo setor de transportes

Consumo de óleo diesel Maio 2022	Consumo de óleo diesel 2022	Varição anual consumo de óleo diesel 2021 - 2022
4,35 Milhões m <sup>3</sup>	20,64 Milhões m <sup>3</sup>	2,94%

Fonte: ANP, EPE

## Preço médio estimado de revenda

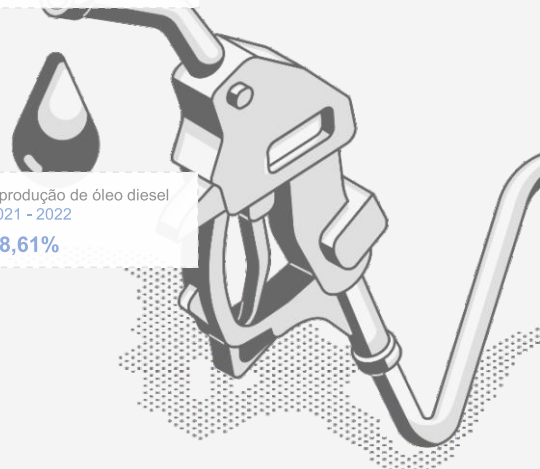
Preço médio estimado de revenda Maio 2022	Preço médio estimado de revenda 2022	Varição anual do preço médio estimado de revenda 2021 - 2022
R\$ 6,84	R\$ 6,16	49,84%

Fonte: ANP | Não houve pesquisa de preços entre 23/8/2020 e 17/10/2020

## Produção

Produção de óleo diesel Maio 2022	Produção de óleo diesel 2022	Varição anual produção de óleo diesel 2021 - 2022
3,85 Milhões m <sup>3</sup>	18,76 Milhões m <sup>3</sup>	8,61%

Fonte: ANP





## INDICADORES ECONÔMICOS

## Produto Interno Bruto (PIB)

PIB 1º trimestre de 2022

171,89

PIB 2022

171,89

Variação anual PIB 2021 - 2022

1,69%

Fonte: IBGE (Série encadeada com ajuste sazonal – base média de 1995 = 100)

## Investimento público federal

Maio 2022

Acumulado 2022

Variação anual  
2021 - 2022Rodoviário  
R\$ Milhões

631,9

2.291,8

61,3%

Aeroviário  
R\$ Milhões

35,2

63,4

-64,0%

Aquaviário  
R\$ Milhões

3,9

22,7

-89,4%

Ferroviário  
R\$ Milhões

50,7

102,9

-26,2%

Fonte: SIGA Brasil

## Índice Cielo do Varejo Ampliado (ICVA)

ICVA Maio 2022

7,1%

Fonte: CIELO / ICVA deflacionado com ajuste calendário

## Pesquisa mensal de Serviços no Setor de Transportes (PMS)

PMS Maio 2022

-\*

Fonte: IBGE / Variação mensal (base: igual mês do ano anterior). \*Dado de maio/2022 não disponível

## Saldo de admissões e demissões formais no setor de transportes

Rodoviário de carga Maio 2022

9.051

Rodoviário de passageiros Maio 2022

1.998

Ferroviário de cargas Maio 2022

90

Cabotagem Maio 2022

59

Navegação interior de carga Maio 2022

64

Aéreo de carga Maio 2022

16

Aéreo de passageiros Maio 2022

476

Fonte: Novo CAGED

