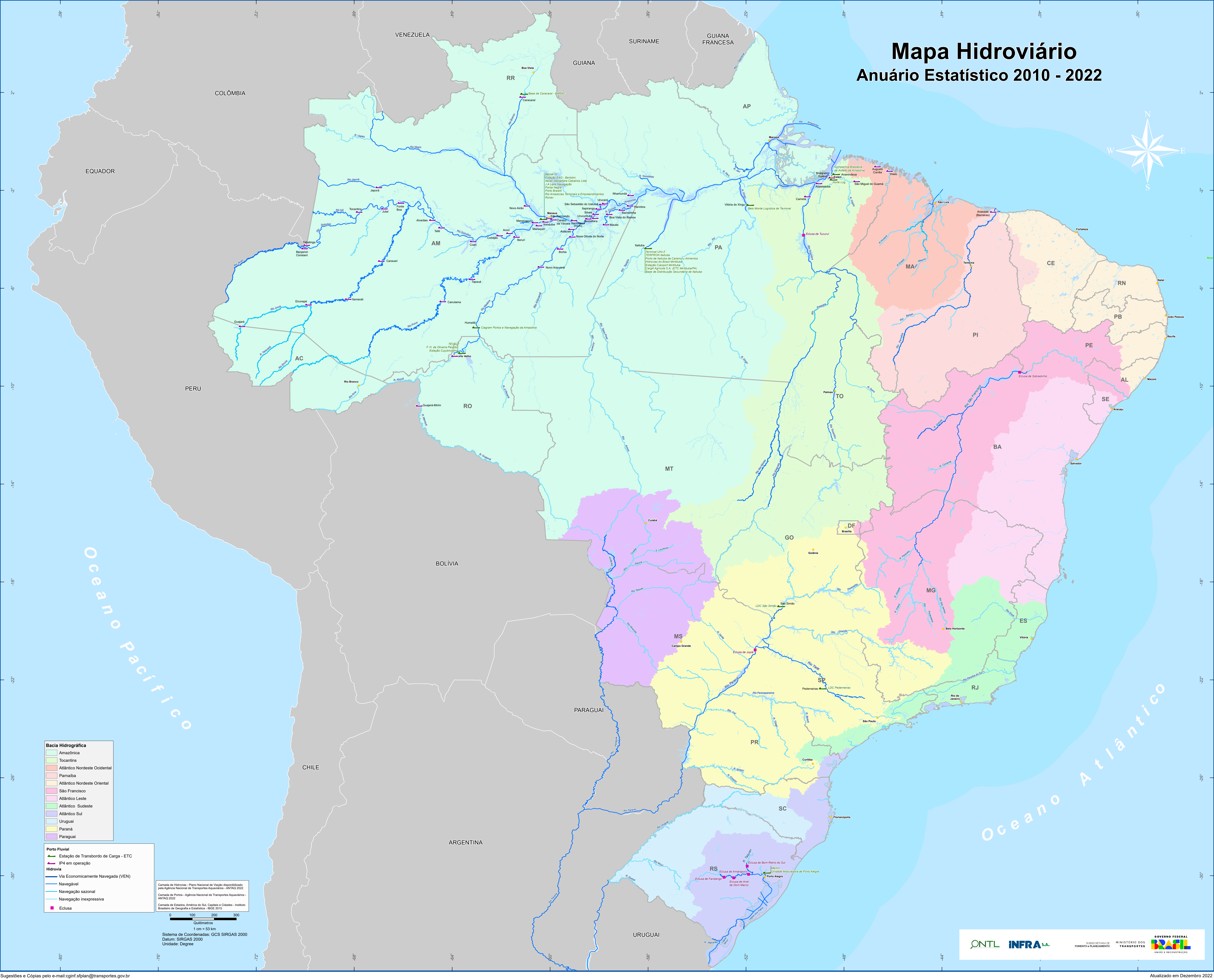
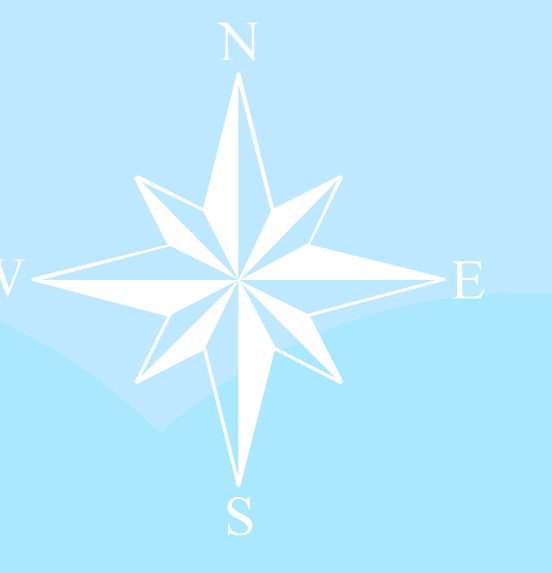


# Mapa Hidroviário

## Anuário Estatístico 2010 - 2022



**Bacia Hidrográfica**

- Amazônica
- Tocantins
- Atlântico Nordeste Ocidental
- Parnaíba
- Atlântico Nordeste Oriental
- São Francisco
- Atlântico Leste
- Atlântico Sudeste
- Atlântico Sul
- Uruguai
- Paraná

**Porto Fluvial**

- Estação de Transbordo de Carga - ETC
- IP4 em operação

**Hidrovia**

- Via Economicamente Navegada (VEN)
- Navegável
- Navegação sazonal
- Navegação inexpressiva
- Eclusa

Camada de Hidrovias - Plano Nacional de Viagem disponibilizado pela Agência Nacional de Transportes Aquaviários - ANTAQ 2022  
 Camada de Portos - Agência Nacional de Transportes Aquaviários - ANTAQ 2022  
 Camada de Estados, América do Sul, Capitais e Cidades - Instituto Brasileiro de Geografia e Estatística - IBGE 2010

0 100 200 300  
 Quilômetros  
 1 cm = 53 km  
 Sistema de Coordenadas: GCS SIRGAS 2000  
 Datum: SIRGAS 2000  
 Unidade: Degree